

# PÔLE D'ÉCHANGES MULTIMODAL DE LA GARE DE VANNES



## RÉUNION RIVERAINS N° 2

Rues et Imp Commandant Marchand, Capitaine Labordette,  
Clisson, Abel Le Roy, 4 frères Créach

29 Janvier 2024

# PERIMETRE DES MAITRISES D'OUVRAGES



## Répartition des opérations par maîtrise d'ouvrage

- Hors Projet PEM
- MOA GMVA
- MOA GMVA
- MOA SNCF G&C
- MOA Ville

## LES PARTENAIRES :



Coordonne le projet



# PEM : UN ENJEU DE TERRITOIRE

## OBJECTIFS DU PROJET :

- Aménager un PEM moderne, fonctionnel et accessible à tous
- Faciliter les déplacements alternatifs à la voiture en organisant les différents systèmes de transport de façon claire, cohérente et pertinente
- Créer des espaces de vie agréables avec une ambition environnementale

## LES FINANCEURS :



# CALENDRIER DU PROJET





## PÔLE D'ÉCHANGES MULTIMODAL

### GARE DE VANNES



#### Conforter

la place du piéton

- ▶ Accessibilité
- ▶ Sécurité
- ▶ Lisibilité



#### Développer

la culture vélo

- ▶ Création de pistes
- ▶ Multiplication des solutions de stationnement
- ▶ Sécurisation des cyclistes



#### Encourager

les transports en commun

- ▶ Efficacité du service renforcée (voies dédiées)
- ▶ Accroissement de capacité de la gare routière
- ▶ Elargissement de l'offre de transport



#### Repenser

l'usage des voitures

- ▶ Création de zones dépose-minute
- ▶ Des solutions de stationnements structurées
- ▶ Accès gare rendu possible par le Nord

# Configuration générale

## Schéma des mobilités



<b>Flux modes doux</b>		<b>Usages</b>	
	Piste cyclable		Espace piéton
	Flux piétons		Gare routière
<b>Flux motorisés</b>			Opérations connexes
	Parking VL		Parking
	Arrêt de bus		
	Couloir bus + taxi - Zone 30		
	Voie mixte en double sens		
	Voie mixte en sens unique		

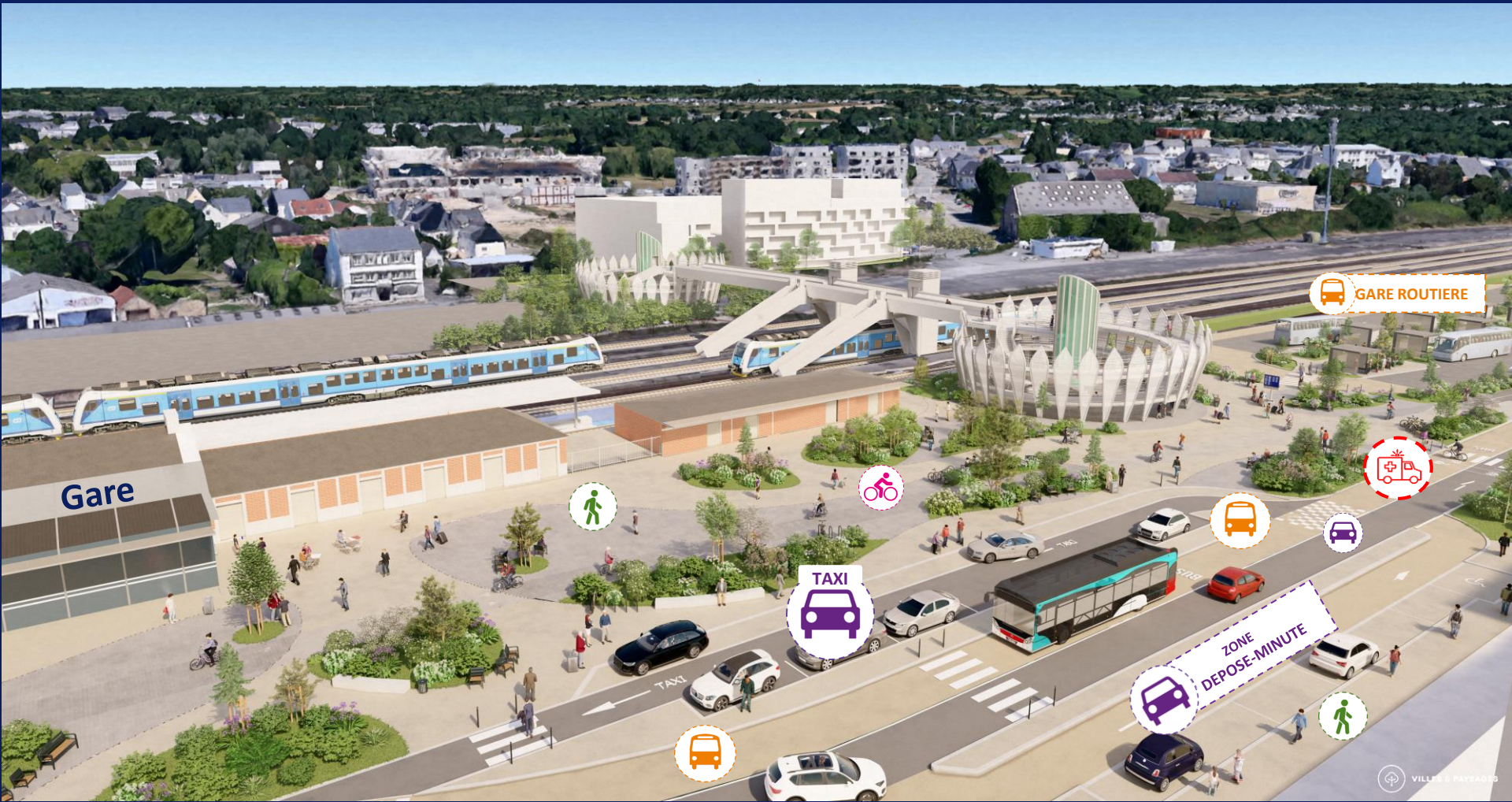


# DES ESPACES PUBLICS RÉAMÉNAGÉS AU SUD





# UN PARVIS FONCTIONNEL



GARE ROUTIERE

Gare

TAXI

ZONE DEPOSE-MINUTE



# UN PARVIS ÉLARGI



Un projet structurant,  
un quartier complètement redessiné



# ESPACES PUBLICS SUD : UN CHANTIER SUR 2 ANS

Phasage - Vue Globale

au NORD

au SUD

Des travaux scindés en 8 phases, sur une période de 26 mois

Année	2023										2024										2025					
Mois	Novembre	Décembre	Janvier	Février	Mars	Avril	Mai	Juin	Juillet	Août	Septembre	Octobre	Novembre	Décembre	Janvier	Février	Mars	Avril	Mai	Juin	Juillet	Août	Septembre	Octobre	Novembre	Décembre
Mois de travaux	1	2	3	4	5	6	7	8	9	10	11	12	13	14	15	16	17	18	19	20	21	22	23	24	25	26

Int.	DATE	Drawn	Control	NATURE DE LA MODIFICATION
A	02/2023	JGA	TA	Première Edition
B	03/2023	JGA	TA	Modification suite remarques MOA

Aménagement des espaces publics du pôle d'échanges multimodal

2.9 - Plans de phasage VUE GLOBALE



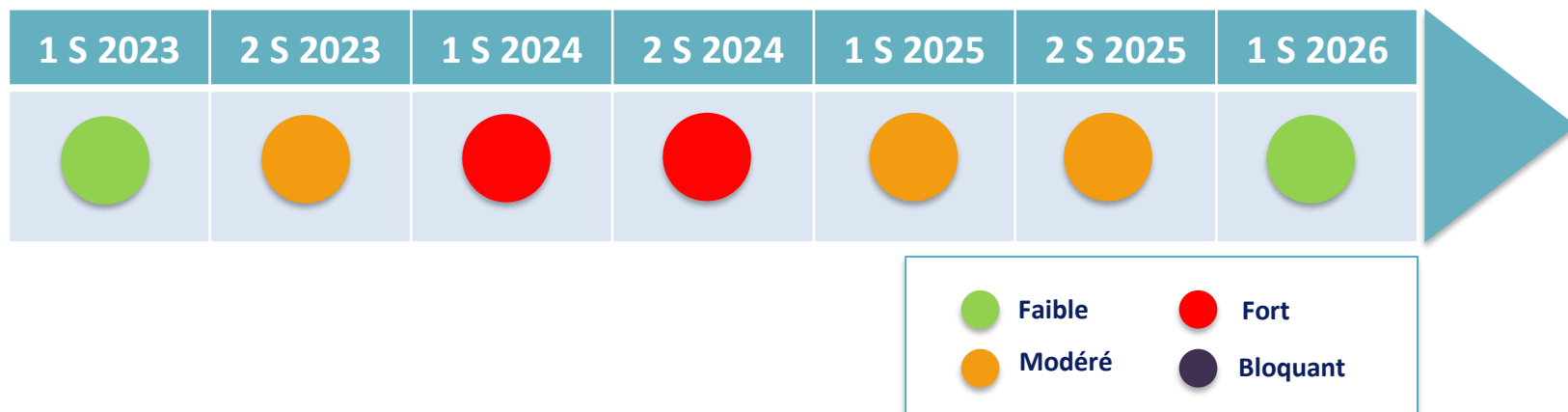
# PHASAGE TRAVAUX

## Des implications grandissantes sur la vie de nos habitants

En ce début d'année 2024 :

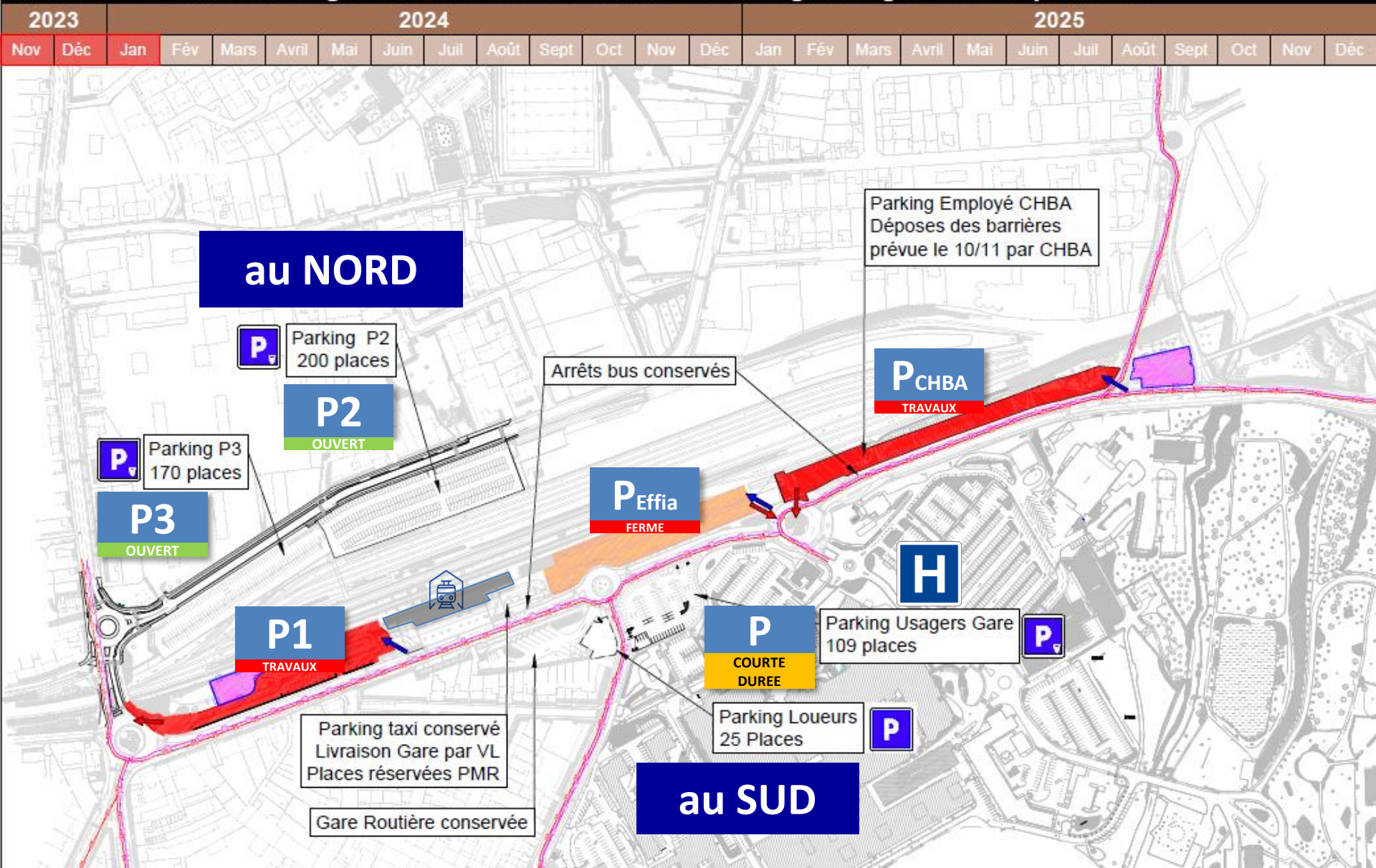
- > Des travaux qui sont terminés au Nord de la gare
- > Des travaux qui se poursuivent au Sud de la gare, avec des implications :
  - en termes de stationnement
  - en termes de circulation

> Mesure d'impact du chantier sur les circulations dans le secteur



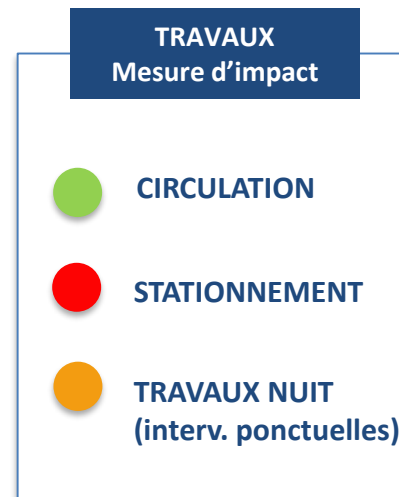
# PHASE 1 DU CHANTIER : EN COURS

## PHASE 1 GLOBALE : Parking Gare et Connexion Sud Ouest + Aménagement gare routière provisoire





- **Phase 1 : Calendrier tenu malgré les fortes intempéries**
- **Impacts chantier**
  - **emprise : faible** ●
  - **circulation : faible** ●
    - **Pas de gêne supplémentaire hormis quelques incivilités (arrêts sur voirie)**
  - **stationnement : fort** ●
    - **Perte de repères pour les usagers**
    - **Signalétique renforcée**
    - **Particularités : zone taxi, loueurs**
  - **propreté, balisage, bruit : bonne gestion** ●

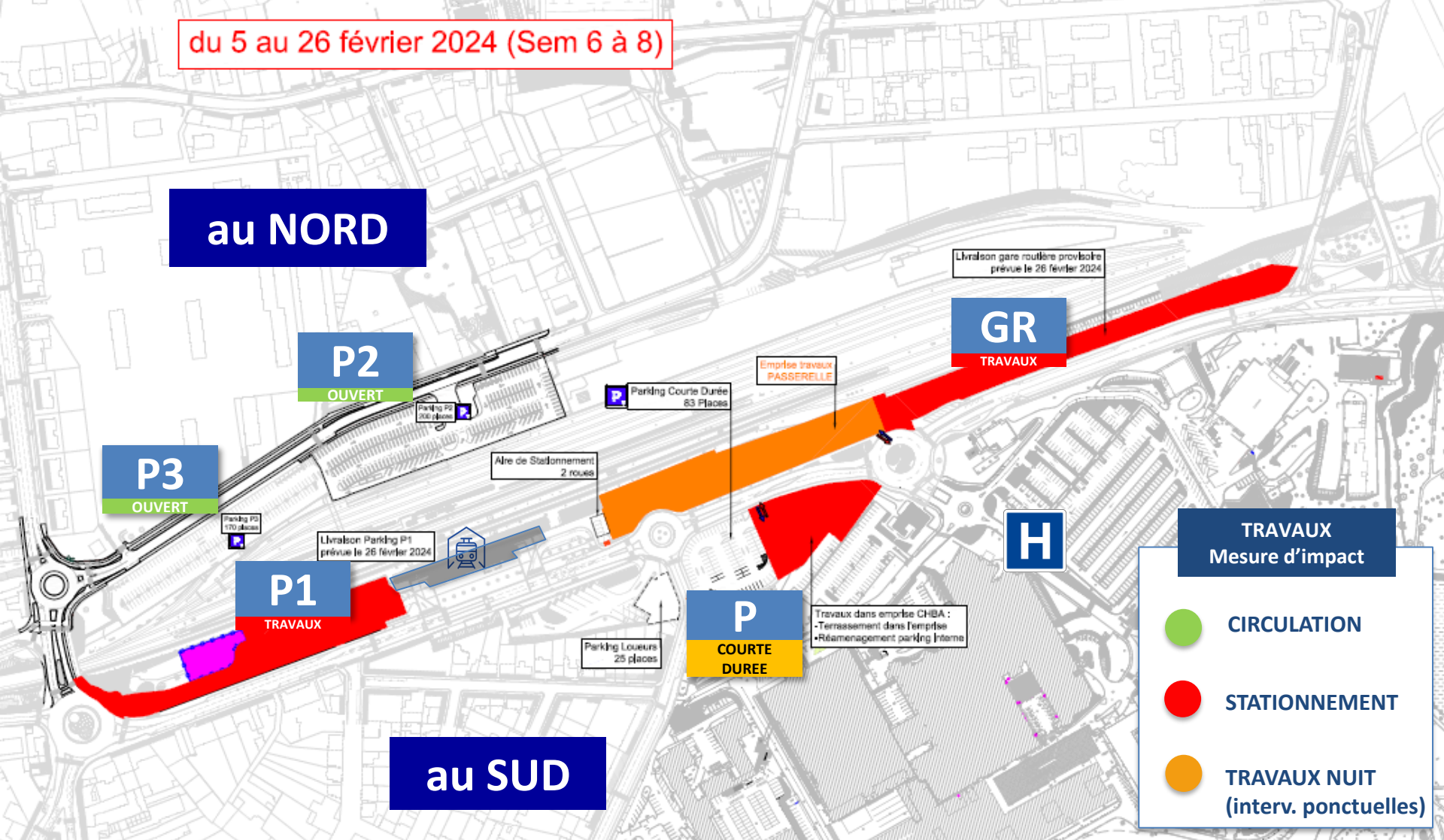


# DETAIL FIN PHASE 1 DU CHANTIER : jusqu'au 26/02

## PHASE 1 - CHBA : Aménagement Parking Interne CHBA + Terrassement dans emprise CHBA

2023		2024										2025													
Nov	Déc	Jan	Fév	Mars	Avril	Mal	Jun	Juil	Août	Sept	Oct	Nov	Déc	Jan	Fév	Mars	Avril	Mal	Jun	Juil	Août	Sept	Oct	Nov	Déc

du 5 au 26 février 2024 (Sem 6 à 8)



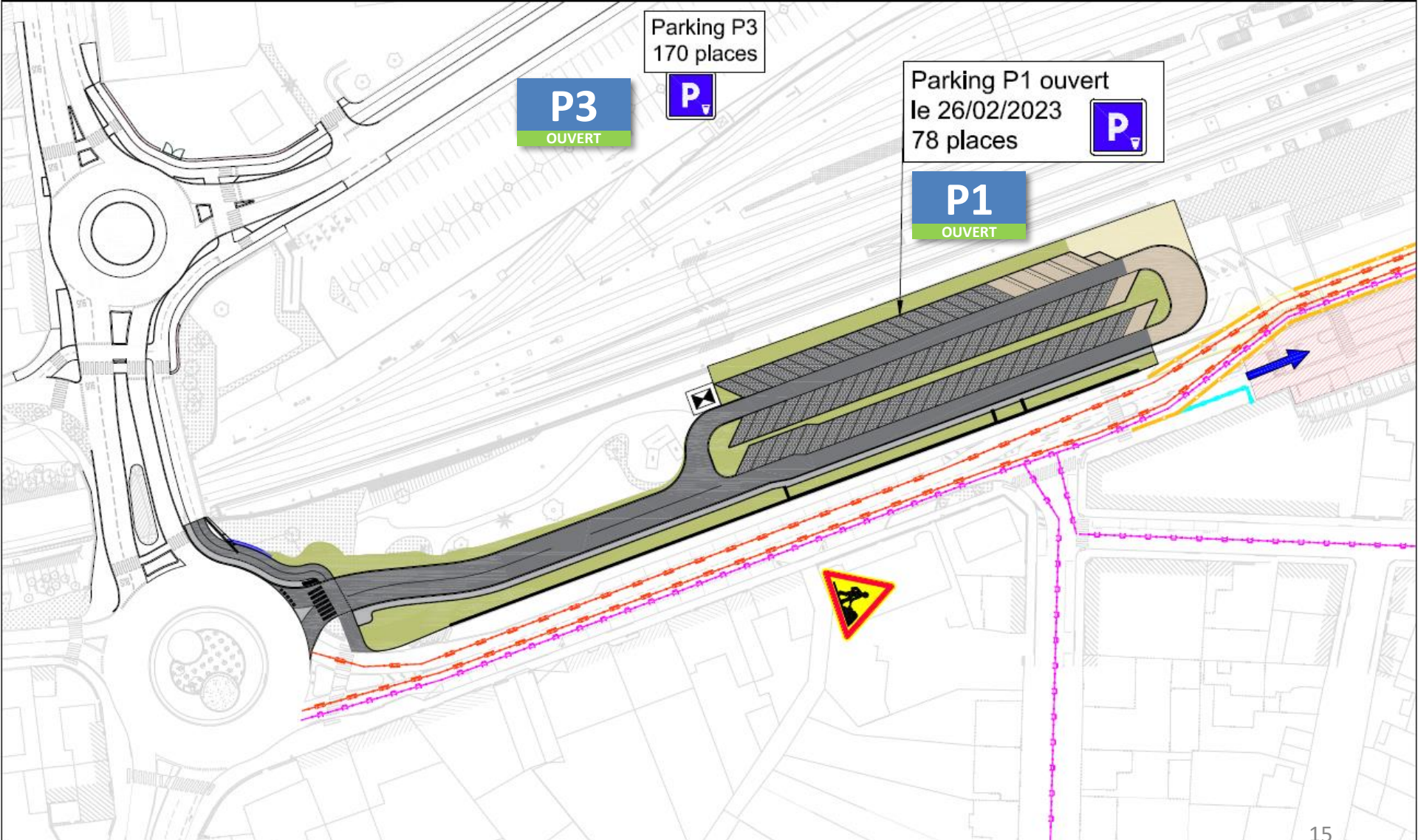
**TRAVAUX**  
Mesure d'impact

- CIRCULATION** (green circle)
- STATIONNEMENT** (red circle)
- TRAVAUX NUIT (interv. ponctuelles)** (orange circle)



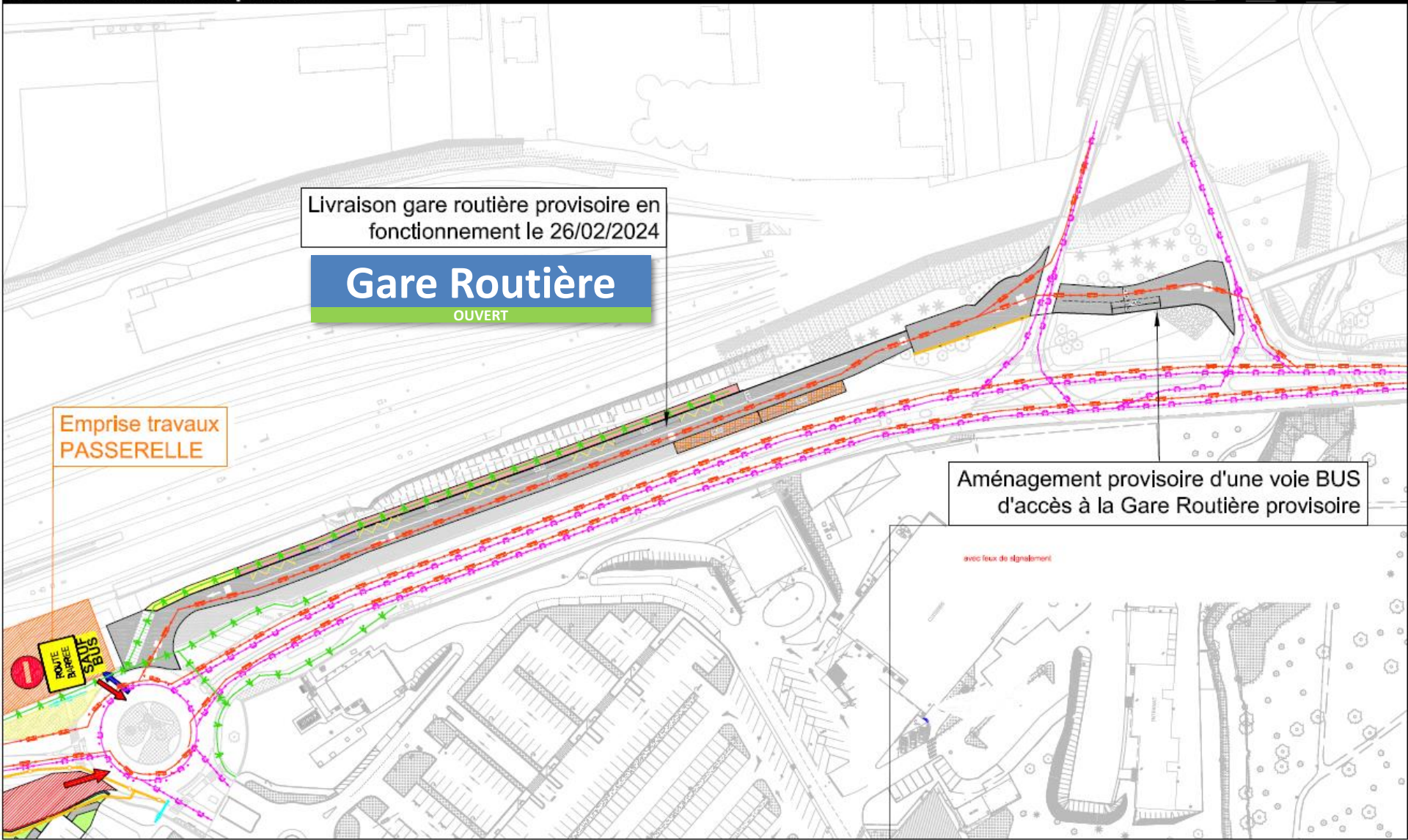
# PHASE 1 DU CHANTIER : LIVRAISON FIN FEVRIER

## PHASE 2: Parking P1



# PHASE 1 DU CHANTIER : LIVRAISON FIN FEVRIER

## PHASE 2 : Gare routière provisoire



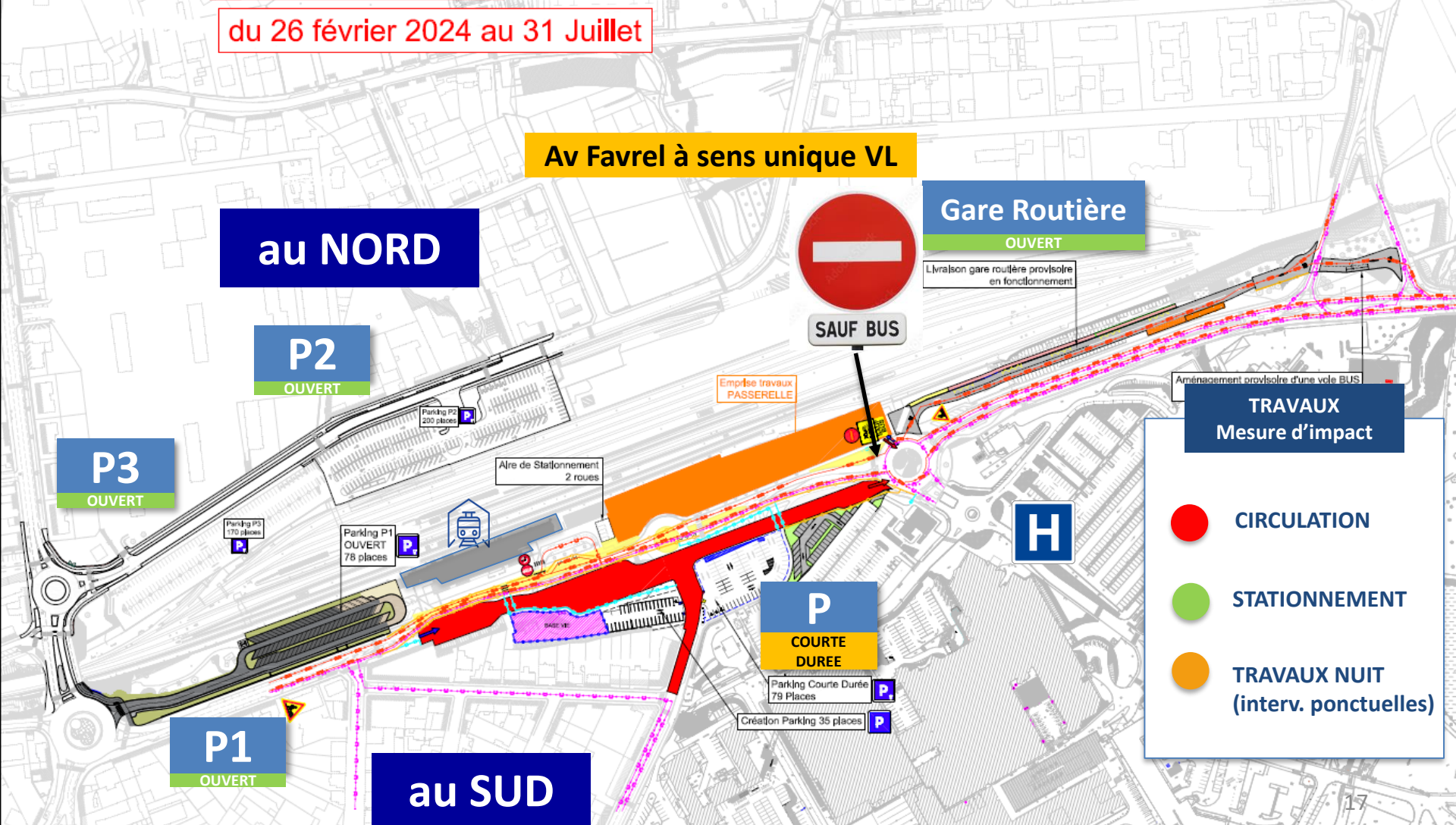


# PHASE 2 DU CHANTIER : VUE GLOBALE

## PHASE 2 GLOBALE: Aménagement de l'Avenue Favrel et Lincy

2023		2024										2025													
Nov	Déc	Jan	Fév	Mars	Avril	Mai	Juin	Juil	Août	Sept	Oct	Nov	Déc	Jan	Fév	Mars	Avril	Mai	Juin	Juil	Août	Sept	Oct	Nov	Déc

du 26 février 2024 au 31 Juillet



**TRAVAUX**  
Mesure d'impact

- CIRCULATION
- STATIONNEMENT
- TRAVAUX NUIT (interv. ponctuelles)

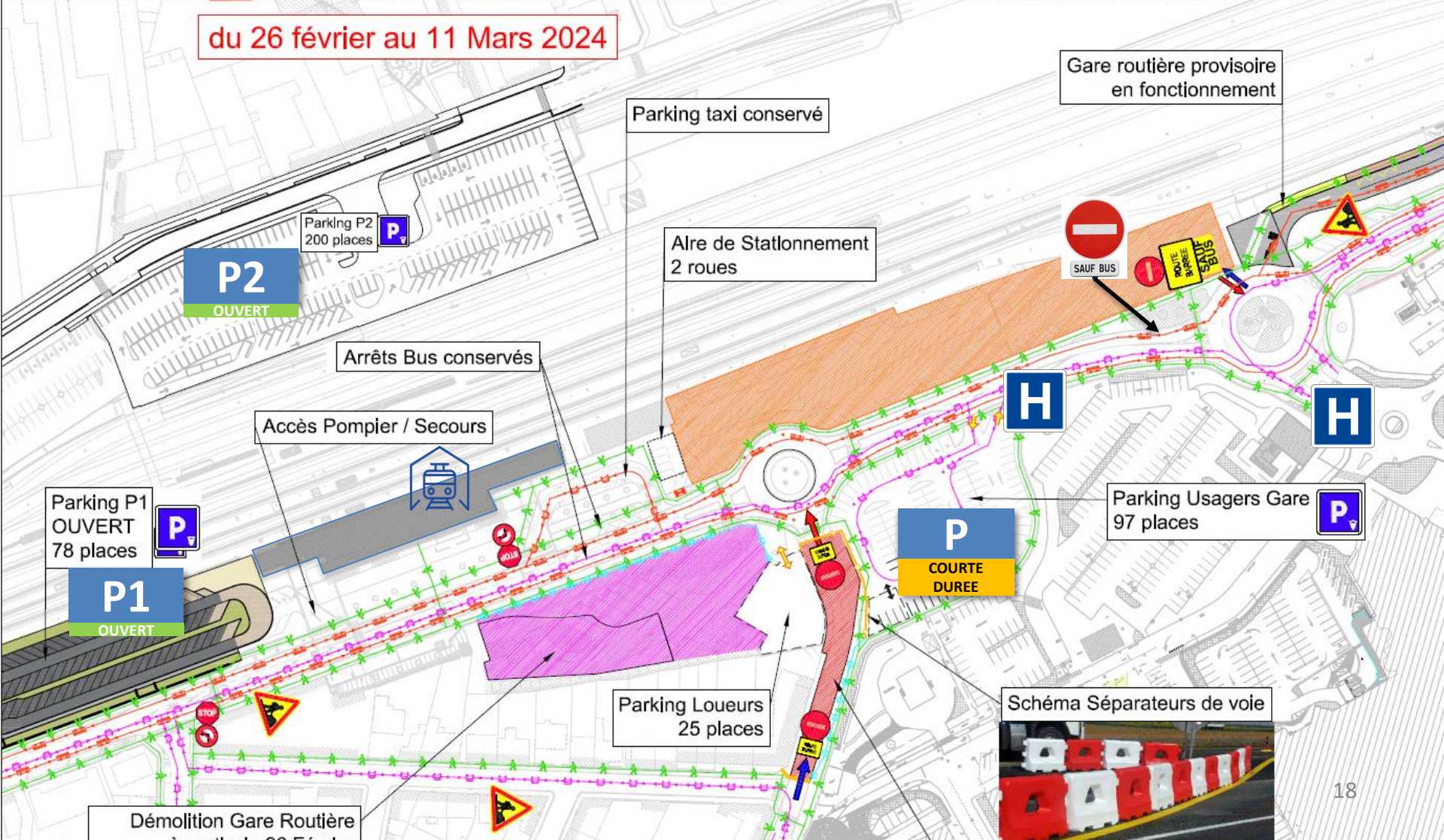


# DETAIL PHASE 2A DU CHANTIER

## PHASE 2A : Aménagement de la Rue des 4 frères Créach + Base Vie + Parking + Démolition Gare routière

2023			2024								2025														
Nov	Déc	Jan	Fév	Mars	Avril	Mai	Juin	Juil	Août	Sept	Oct	Nov	Déc	Jan	Fév	Mars	Avril	Mai	Juin	Juil	Août	Sept	Oct	Nov	Déc

du 26 février au 11 Mars 2024



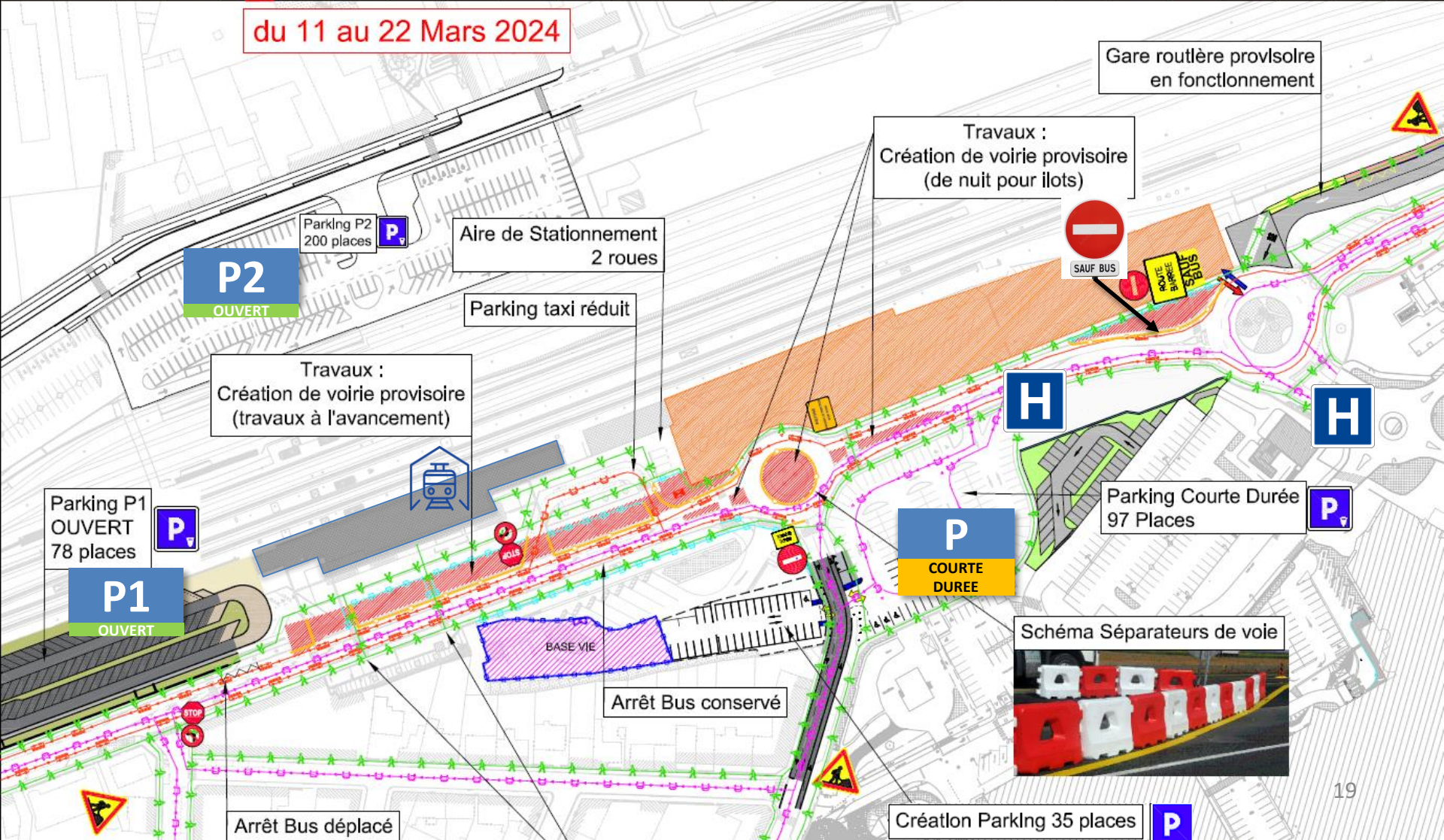


# DETAIL PHASE 2B DU CHANTIER

## PHASE 2B : Aménagement de la voirie Provisoire

2023			2024									2025													
Nov	Déc	Jan	Fév	Mars	Avril	Mai	Juin	Juil	Août	Sept	Oct	Nov	Déc	Jan	Fév	Mars	Avril	Mai	Juin	Juil	Août	Sept	Oct	Nov	Déc

du 11 au 22 Mars 2024



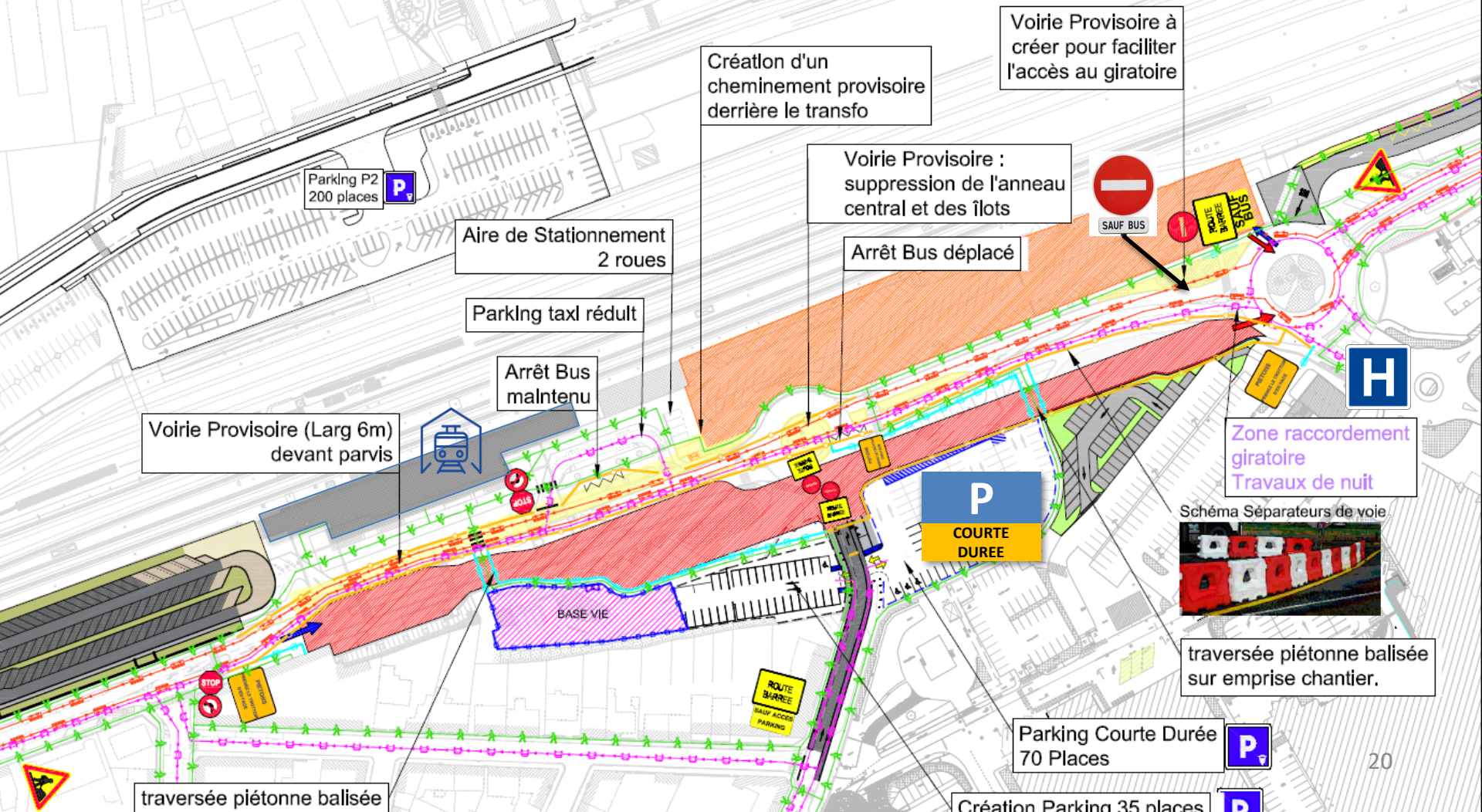


# DETAIL PHASE 2C DU CHANTIER

## PHASE 2C : Aménagement de l'Avenue Favrel et Lincy

2023			2024						2025																
Nov	Déc	Jan	Fév	Mars	Avril	Mai	Juin	Juil	Août	Sept	Oct	Nov	Déc	Jan	Fév	Mars	Avril	Mai	Juin	Juil	Août	Sept	Oct	Nov	Déc

du 22 Mars au 31 Juillet 2024

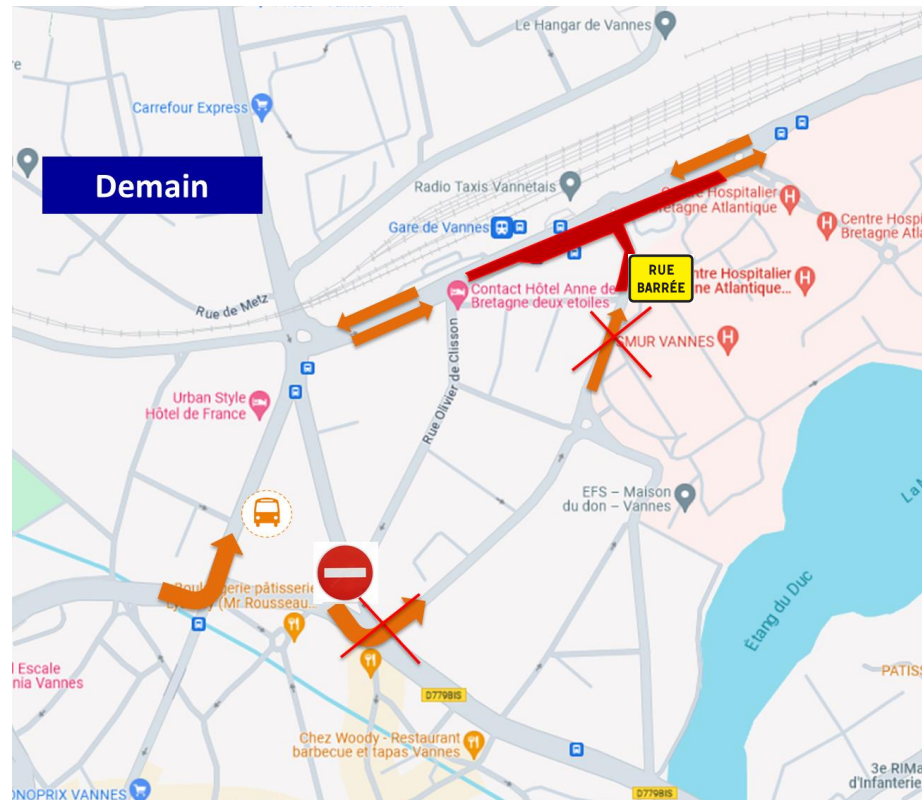


# IMPACTS PHASE 2 DU CHANTIER : CIRCULATION BUS

## Fermeture du débouché de la rue Créach sur Avenue Favrel et Lincy

Impossibilité pour les TC de remonter depuis le Bd de la Paix vers Gare routière par la rue des 4 frères Créach → Tourne à Gauche Rue Victor HUGO

➔ Plus de bus ni de cars dans la rue des 4 frères Créach



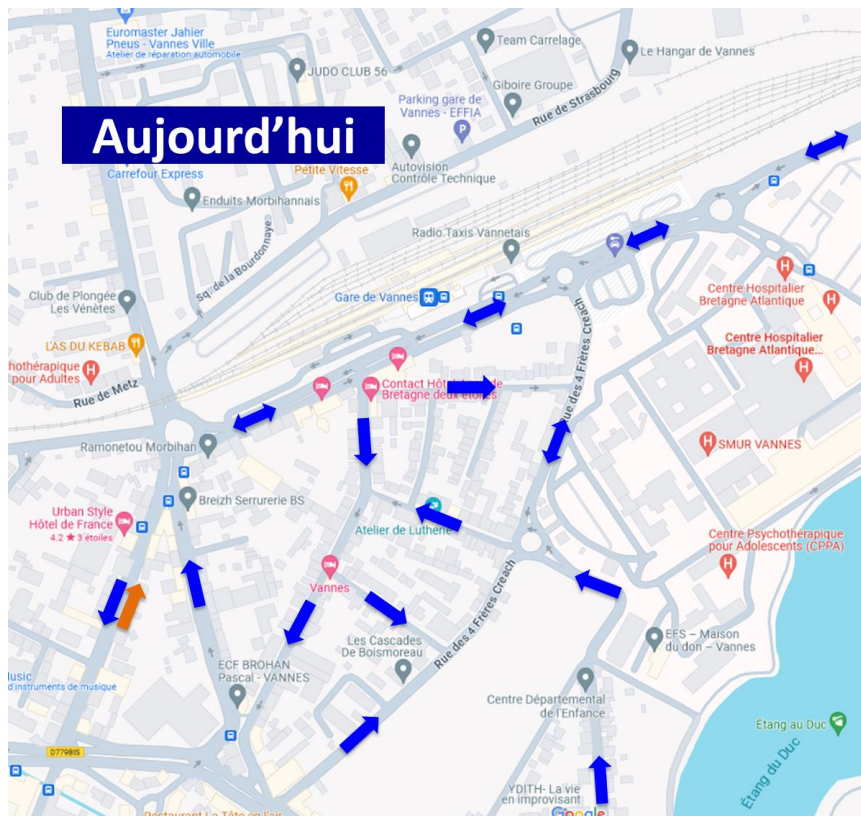


# IMPACTS PHASE 2 DU CHANTIER : CIRCULATION RIVERAIN

## Mise en sens unique VL de l'avenue Favrel et Lincy

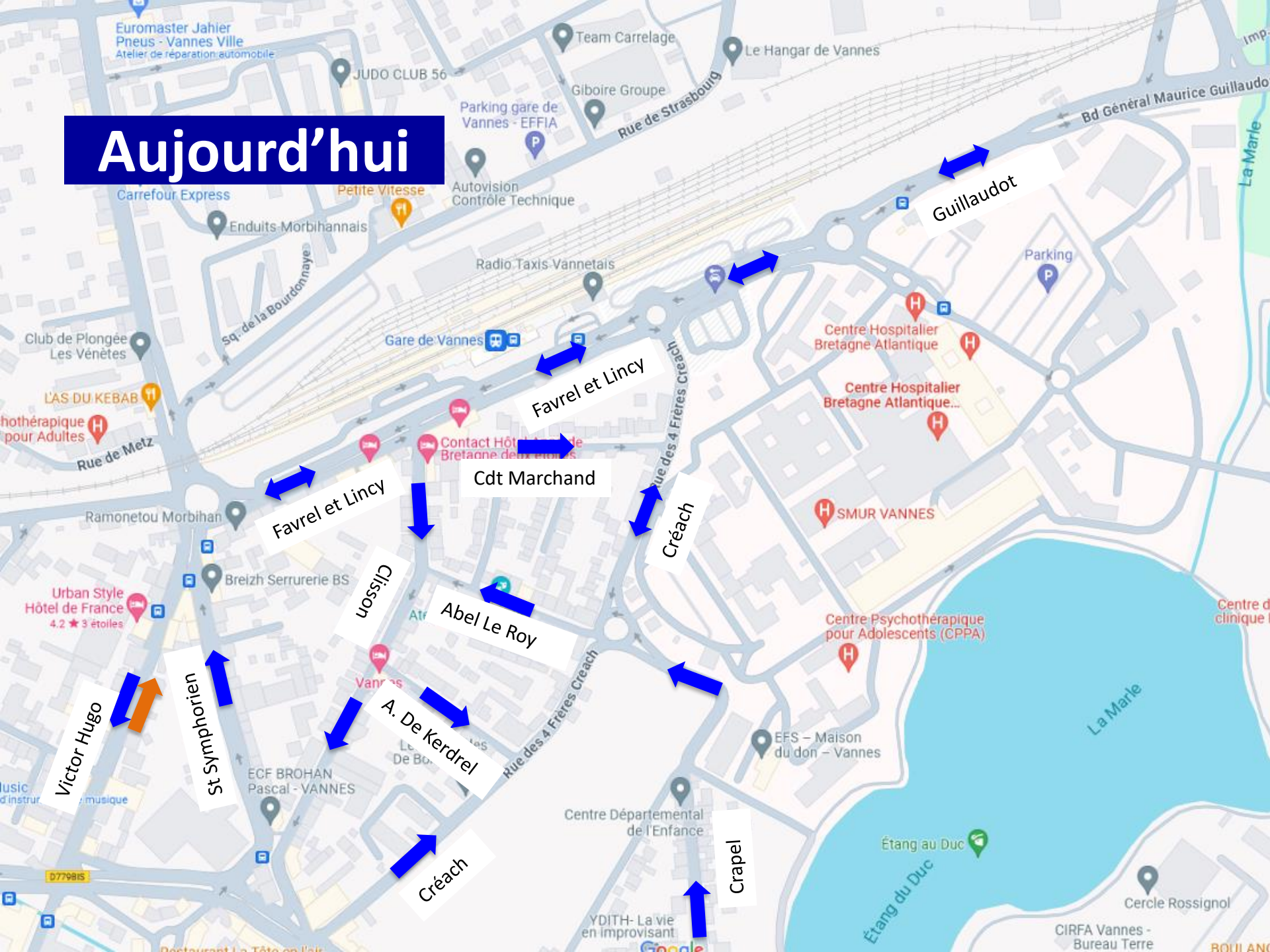
Demande du CHBA de sortie complémentaire à l'ouest (sur Créach vers Cdt Marchand) pour phase 2 : de février à juillet 2024

- Réunion riverain le 21/12/2023 : *Rue Cdt Marchand à double sens*
- Nouvelle réunion ce jour 29/01/2024 : **Rue Cdt marchand à sens unique inversé**





# Aujourd'hui



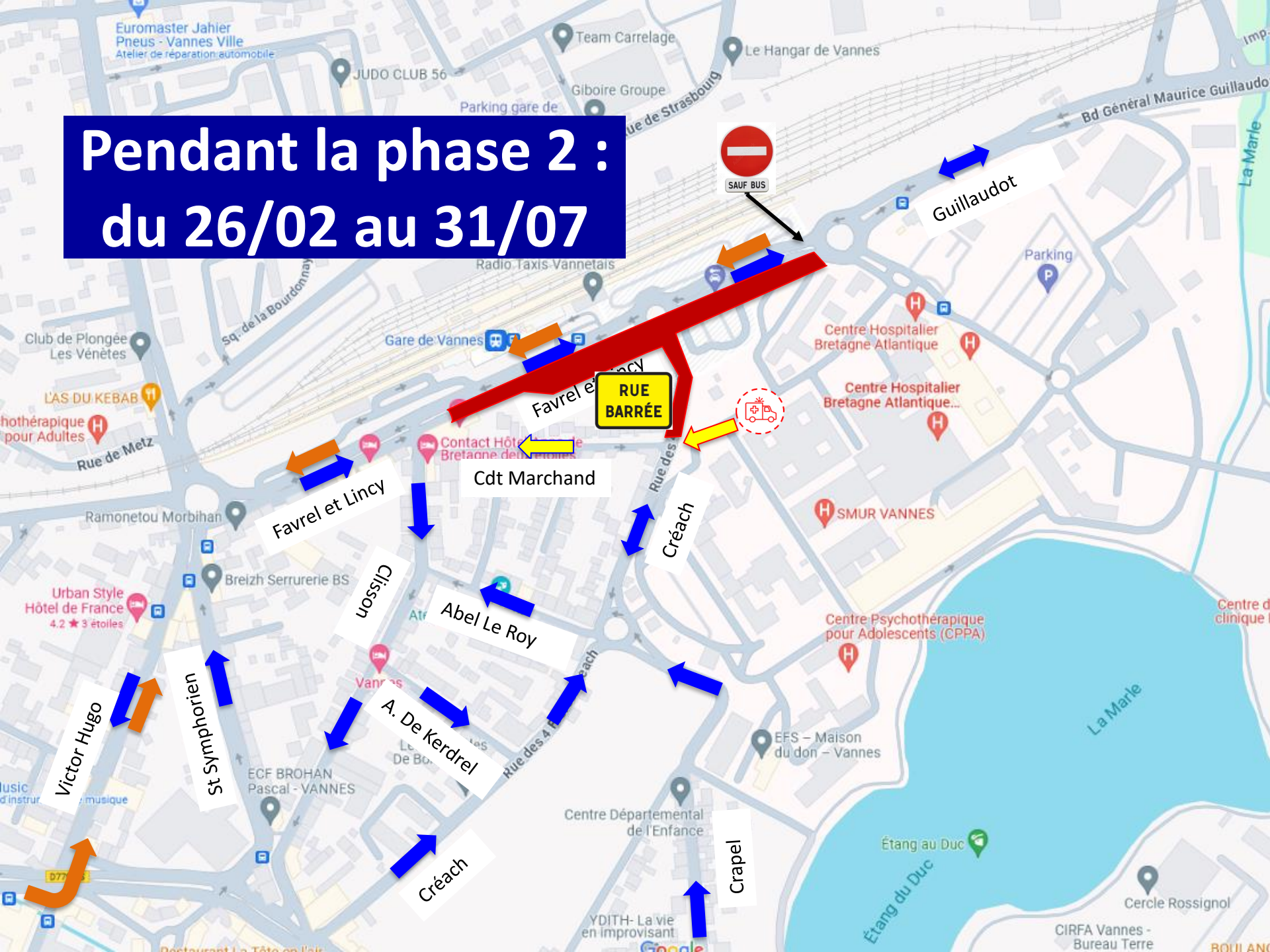
D7798IS

Google

ROUJAN



# Pendant la phase 2 : du 26/02 au 31/07



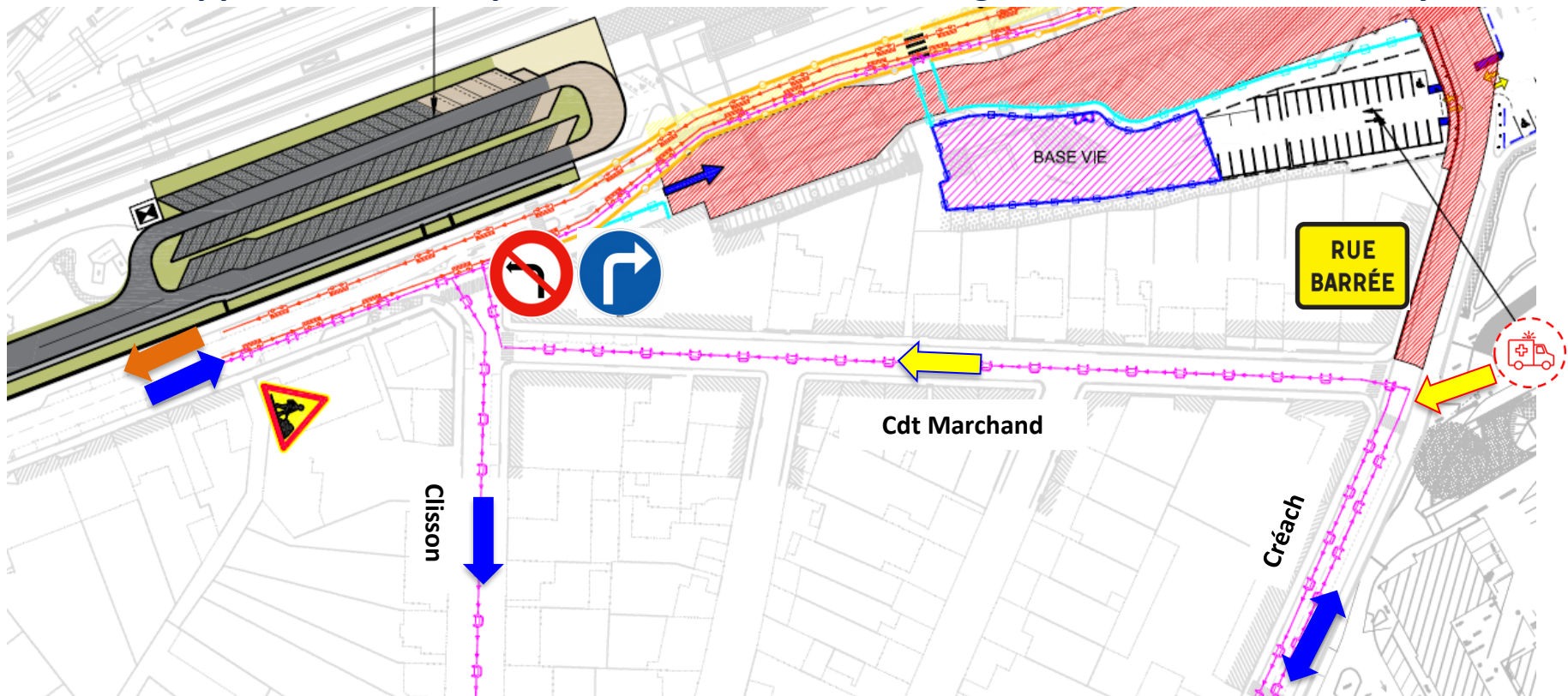


# IMPACTS PHASE 2 DU CHANTIER : CIRCULATION RIVERAIN

Mise en sens unique VL de l'avenue Favrel et Lincy  
Rue Cdt marchand à sens unique inversé

→ Gestion du carrefour Rue Clisson x Av Favrel et Lincy par ilot :

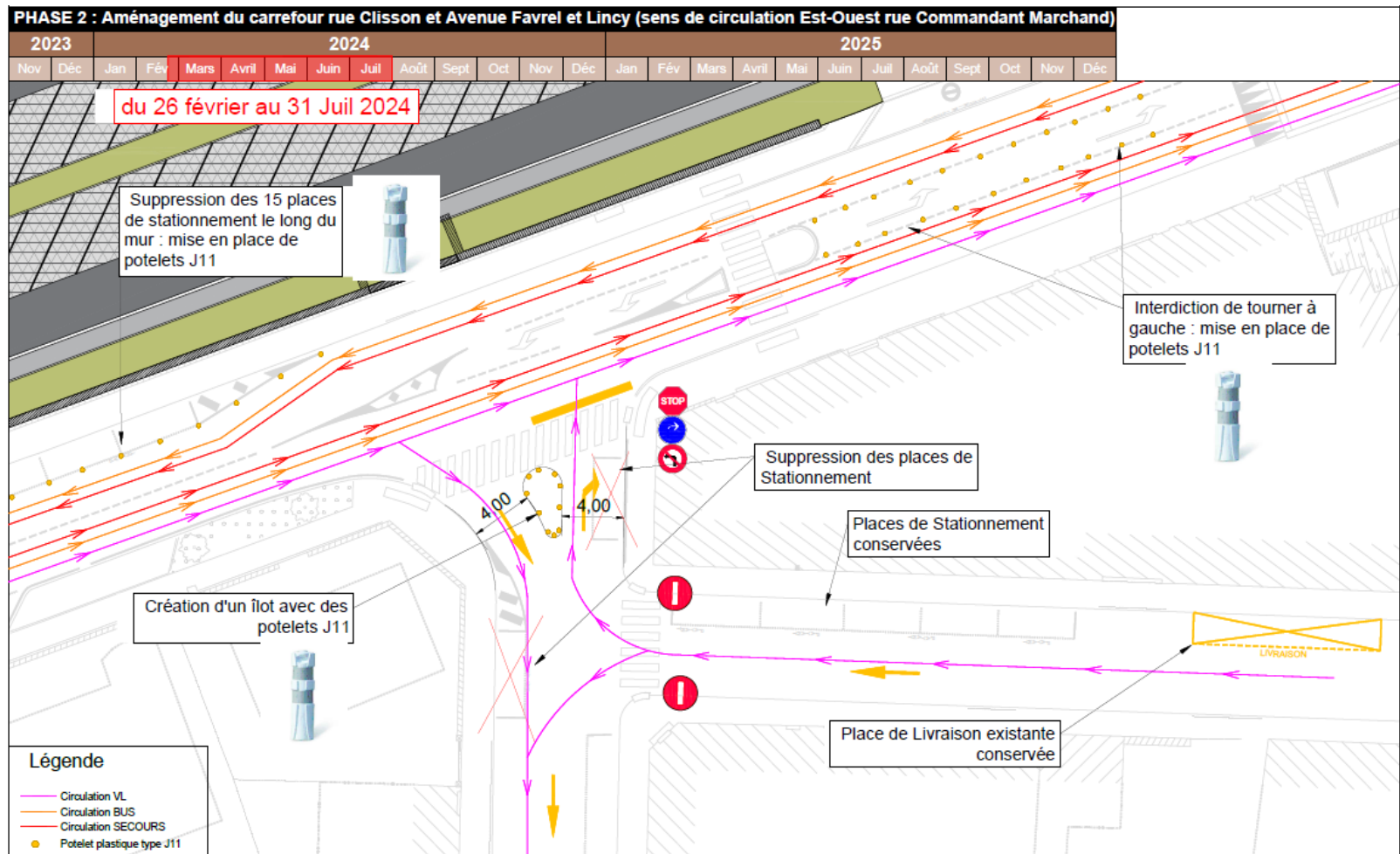
- TAG interdit vers Favrel sauf pour les secours
- TAD obligatoire pour VL
- Suppression des 15 places de stationnement longitudinal sur Favrel et Lincy



# IMPACTS PHASE 2 DU CHANTIER : CIRCULATION RIVERAIN

Mise en sens unique VL de l'avenue Favrel et Lincy  
Rue Cdt marchand à sens unique inversé

→ Gestion du carrefour Rue Clisson x Av Favrel et Lincy par îlot :







# Temps d'échanges



Pour nous contacter : [pem@gmvagglo.bzh](mailto:pem@gmvagglo.bzh)

Pour suivre l'actualité du projet :

<https://www.golfedumorbihan-vannesagglomeration.bzh/pem-gare-vannes>

Ou flashez-moi !





**Merci de votre attention**

