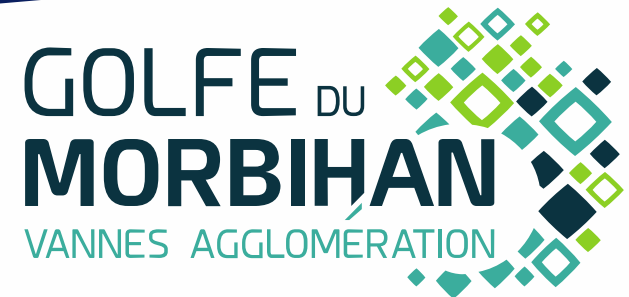


# PÔLE D'ÉCHANGES MULTIMODAL DE LA GARE DE VANNES

REUNION PUBLIQUE - 24 Novembre 2022



# UN PÔLE D'ECHANGES MULTIMODAL : QU'EST-CE-QUE-C'EST?

## UN POLE D'ECHANGES MULTIMODAL, C'EST :

- Un lieu d'interconnexion entre différents modes de déplacement
- Un lieu où les correspondances sont facilitées
- Un lieu qui offre des services adaptés aux besoins de tous les usagers.
- Un espace de vie



# POURQUOI AMENAGER UN PÔLE D'ÉCHANGES MULTIMODAL ?

## LA GARE DE VANNES

- 3<sup>e</sup> gare bretonne en nombre de voyageurs
- Fréquentation en hausse depuis la LGV
- Un des derniers PEM de Bretagne



## LE QUARTIER DE LA GARE

- Augmentation des flux → problématiques de stationnement et de circulation
- Faible place pour les modes de transport alternatifs à la voiture
- Faible lisibilité de la coordination entre les différents modes de transports

## PRINCIPALES DIFFICULTES OBSERVEES AUJOURD'HUI :

- Absence de connexion entre le Nord et le Sud de la gare
- Des cheminements piétons peu intuitifs
- Des déposes minute « sauvages » qui nuisent aux traversées piétonnes
- Une place insuffisante pour les vélos (pistes et stationnements)
- Une gare routière peu fonctionnelle
- Des espaces urbains peu qualitatifs
- Des parkings automobiles saturés par du stationnement longue durée

⇒ **Nécessité de repenser et d'optimiser l'interaction entre tous les modes de transport pour faciliter la vie des usagers, voyageurs ou non voyageurs.**

# LE PILOTAGE DU PROJET

- Le projet d'aménagement du PEM de la gare est composé de plusieurs opérations menées et financées par différents acteurs, à savoir :



- Golfe du Morbihan-Vannes agglomération assure la coordination générale du projet.
- L'Hôpital (GHBA) est un partenaire complémentaire. Il n'est cependant pas signataire du protocole.








# LES ENJEUX DU PROJET

## OBJECTIFS A ATTEINDRE :

- **Aménager un Pôle d'Échanges Multimodal moderne, fonctionnel et accessible à tous**
- **Faciliter les déplacements alternatifs à la voiture en organisant les différents systèmes de transport de façon claire, cohérente et pertinente**
- **Renforcer le positionnement de la gare dans son quartier, dans la ville et dans l'agglomération.**



## CES OBJECTIFS AMBITIEUX SE TRADUISENT DE LA MANIÈRE SUIVANTE :

- 
- AXE 1** - Créer un lien urbain Nord-Sud tout en favorisant les modes doux et en améliorant l'accessibilité aux trains
  - AXE 2** - Diminuer le trafic automobile, encourager le report modal et favoriser l'intermodalité et les mobilités douces
  - AXE 3** - Apaiser et requalifier les espaces
  - AXE 4** - Améliorer la qualité de service en termes d'accueil, de confort et d'information voyageurs
  - AXE 5** - Dynamiser l'image de porte d'entrée de l'agglomération et préparer le quartier à son évolution future

# LES AMENAGEMENTS PREVUS AU PROJET

## POUR RÉPONDRE AUX ENJEUX IDENTIFIÉS, LE PROJET DE PEM DE LA GARE DE VANNES PRÉVOIT LES AMÉNAGEMENTS SUIVANTS :



# LA PASSERELLE

## CETTE PASSERELLE PERMETTRA :

- De franchir les voies ferrées entre le Nord et le Sud
- De développer une liaison urbaine piétons et vélos
- De desservir les quais ferroviaires et donc de mieux répartir les flux
- D'améliorer l'accessibilité de tous les usagers



## ELLE SERA COMPOSEE :

- D'escaliers pour les piétons
- De rampes adaptées aux cyclistes
- D'ascenseurs pour permettre l'accès aux Personnes à Mobilité Réduite
- De stationnements vélo sécurisés intégrés aux pieds de passerelle



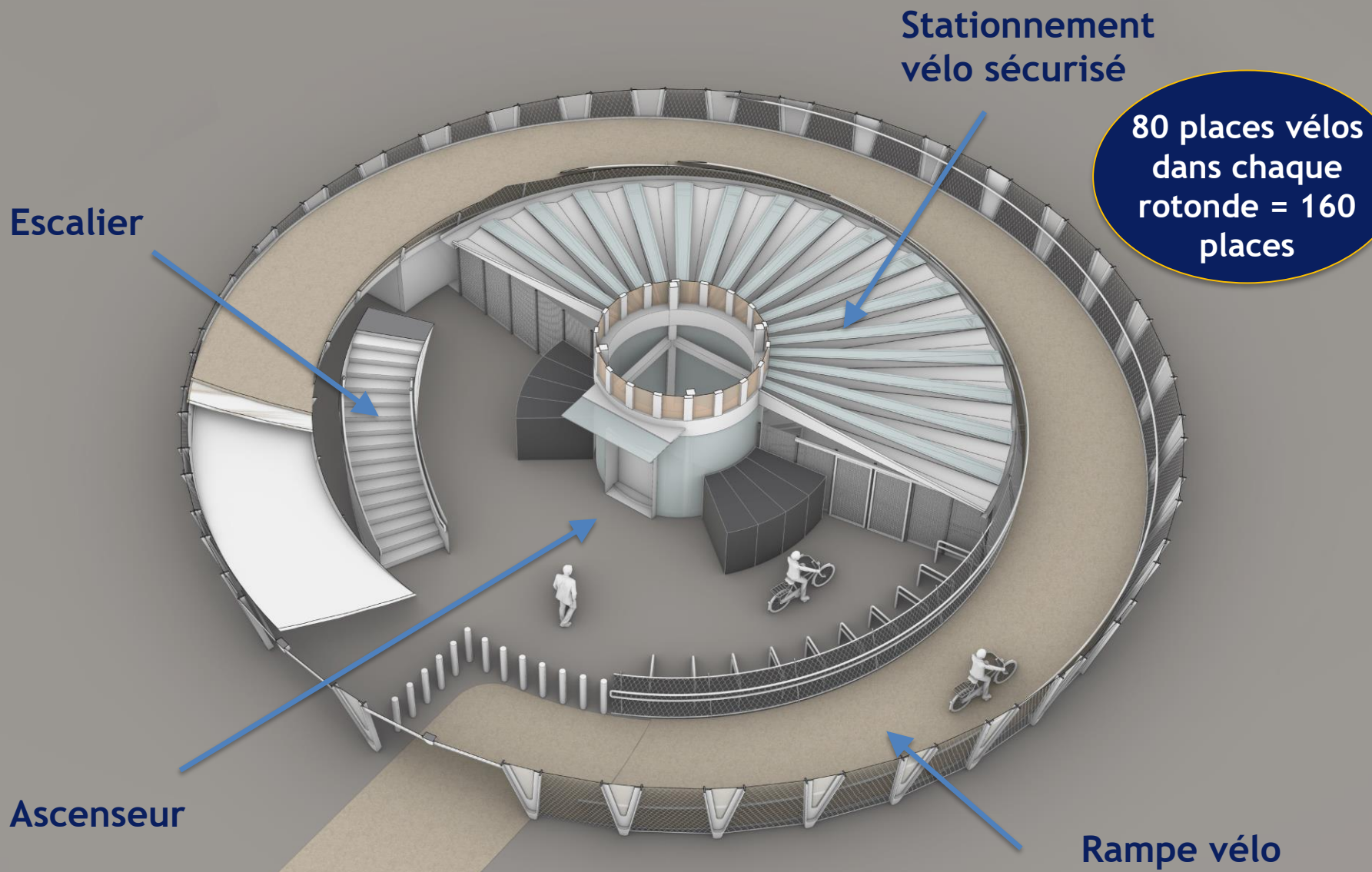


# LA PASSERELLE : LES ACCES AUX QUAIS

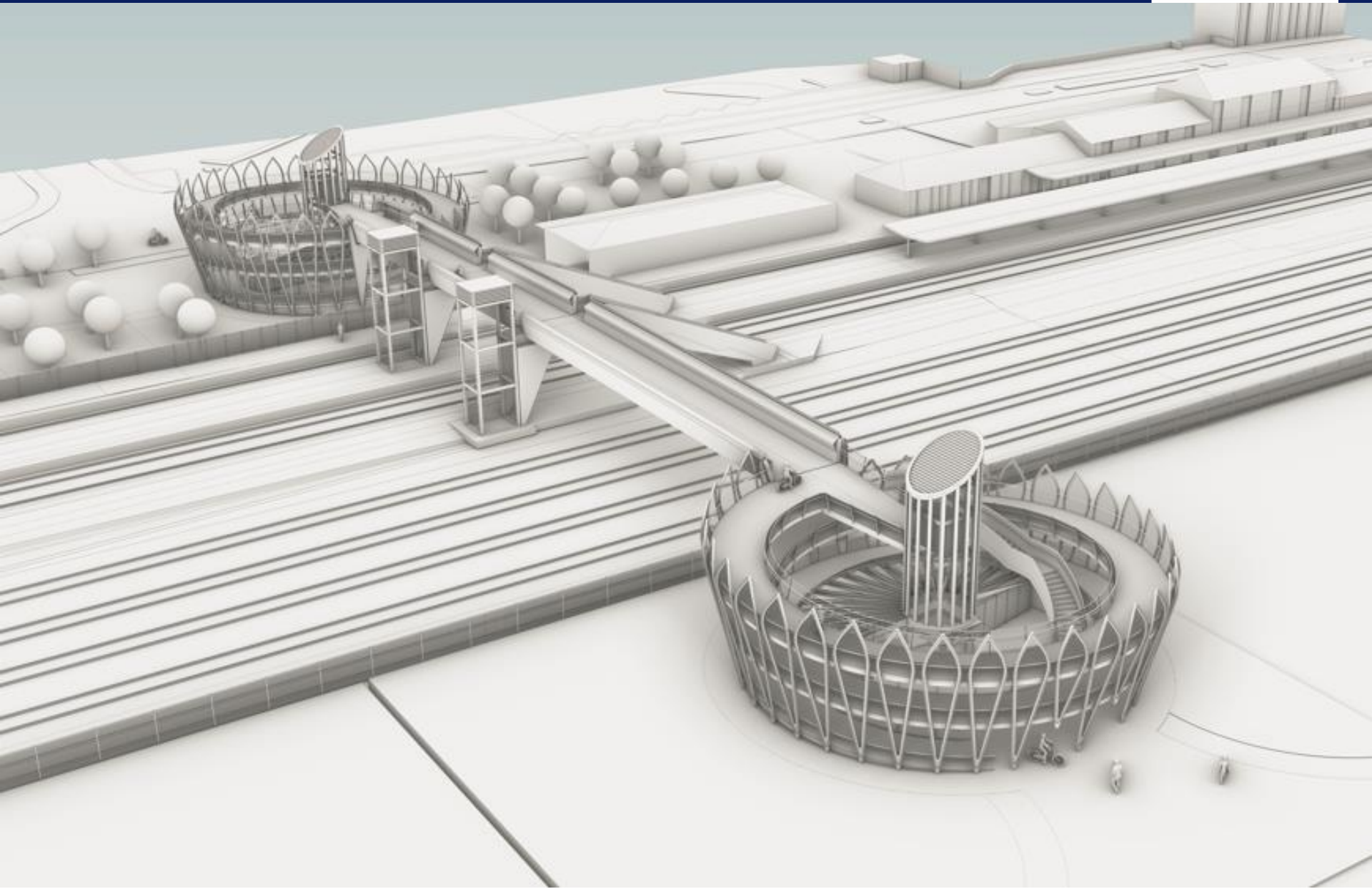


# LES PIEDS DE PASSERELLE : LES ROTONDES





# L'AMENAGEMENT PHARE : LA PASSERELLE



# DES ESPACES PUBLICS REAMENAGES

## SELON 3 GRANDS PRINCIPES :

- Apaiser les flux de circulation et réduire le trafic de transit
- Favoriser l'intermodalité et les modes alternatifs à la voiture
- Requalifier les espaces publics en espaces de vie agréables



DEBUT XXème



AUJOURD'HUI



DEMAIN



# AU SUD DE LA VOIE FERREE



## AMENAGEMENTS PREVUS :

- Un parvis élargi, apaisé et végétalisé
- Des pistes cyclables continues et des stationnements sécurisés pour les vélos et des arceaux
- Des infrastructures dédiées aux transports collectifs : une nouvelle gare routière et des voies dédiées aux bus
- Une zone de dépose minute et une aire de taxis

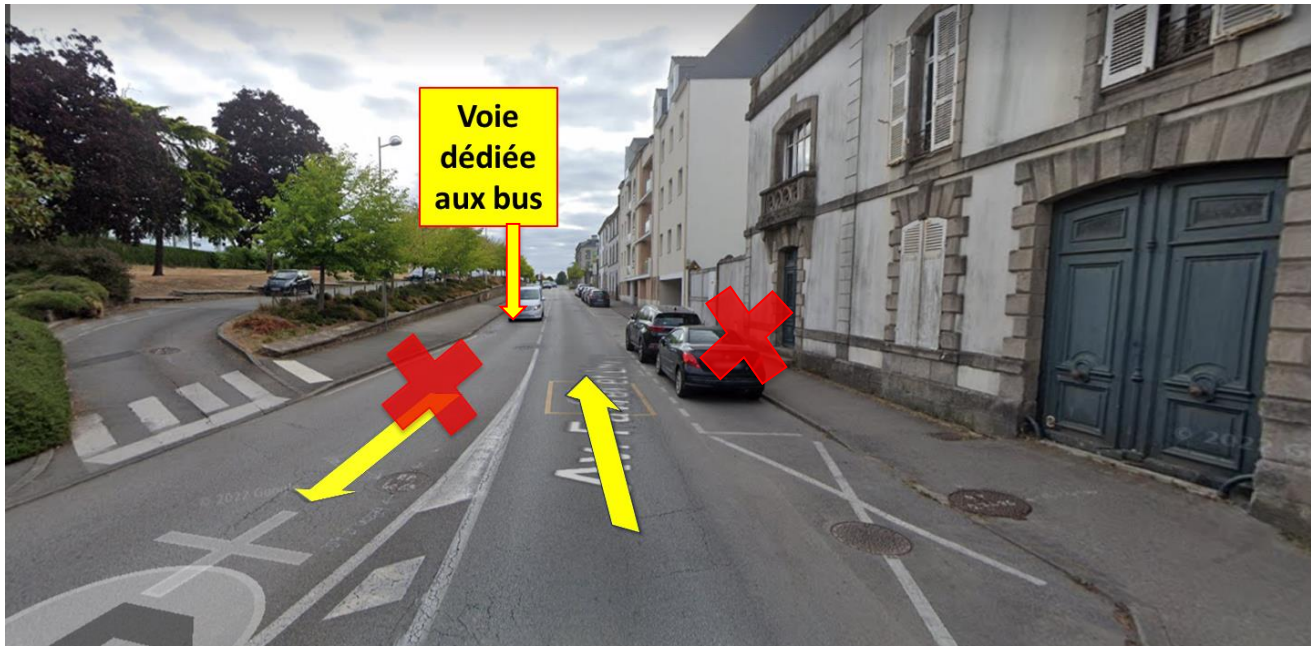


## APAISER LES FLUX DE CIRCULATION ET FAVORISER LES MODES ALTERNATIFS A LA VOITURE EN CREAT :

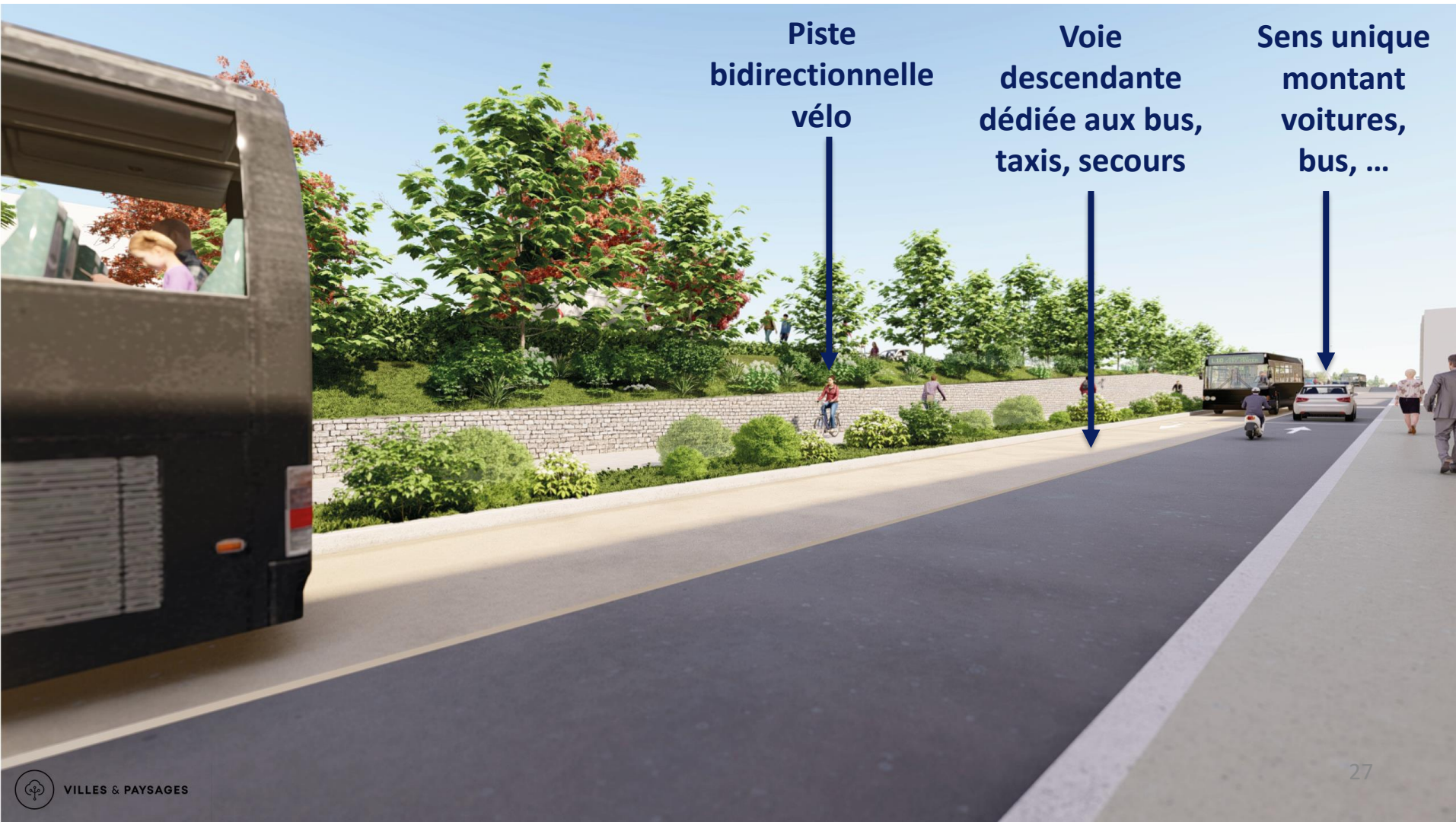
- une voie dédiée aux transports collectifs (vers centre ville)
- une piste cyclable bidirectionnelle

### Pour cela :

- l'avenue Favrel et Lincy sera passée à sens unique (vers Hôpital)
- le stationnement longitudinal sera supprimé



## Rue Favrel et Lincy à sens unique en allant vers la gare



Piste  
bidirectionnelle  
vélo

Voie  
descendante  
dédiée aux bus,  
taxis, secours

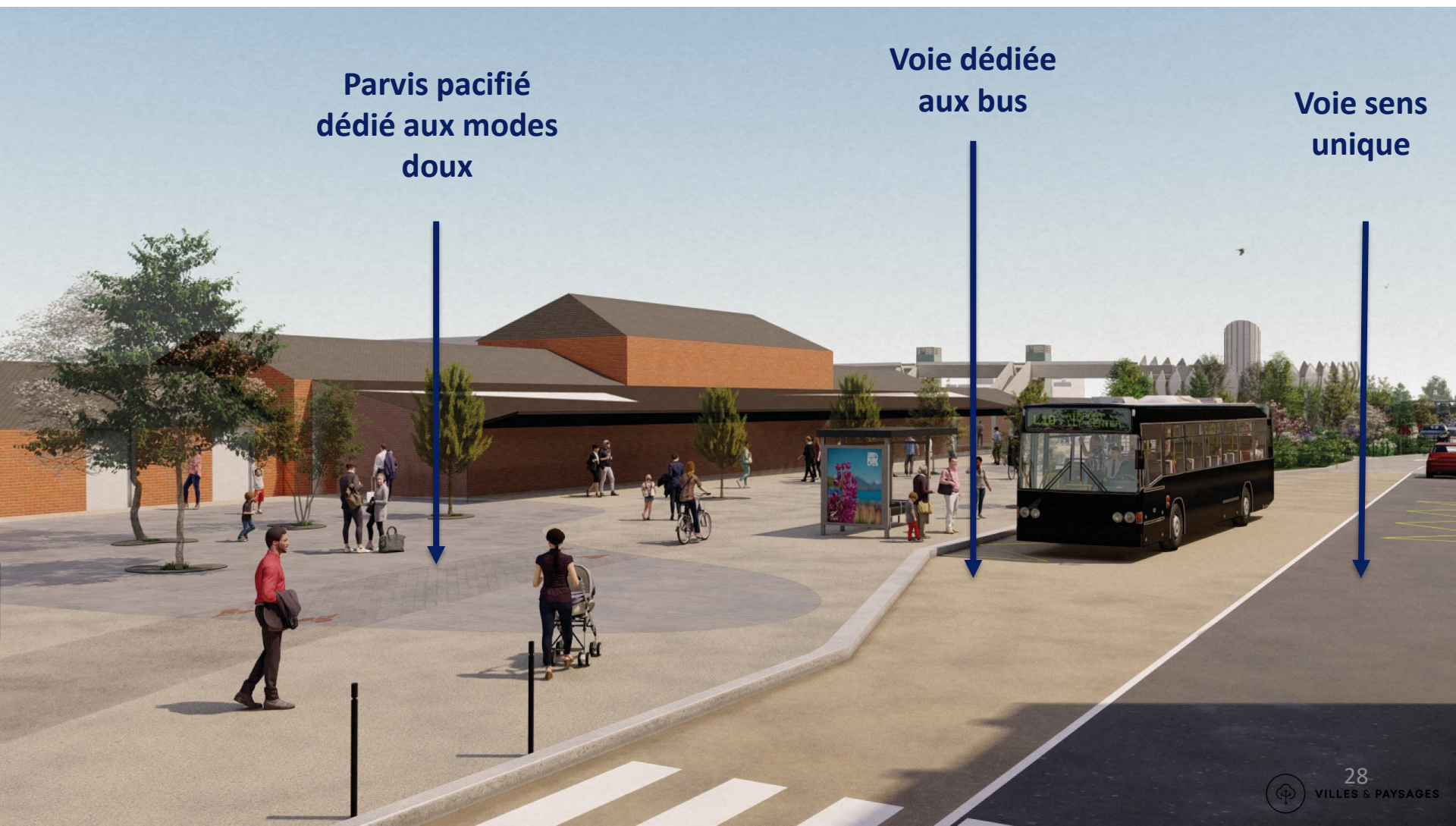
Sens unique  
montant  
voitures,  
bus, ...

## Rue Favrel et Lincy à sens unique en allant vers la gare

Parvis pacifié  
dédié aux modes  
doux

Voie dédiée  
aux bus

Voie sens  
unique



## CRÉER UN PARVIS ELARGI, APAISE ET VEGETALISE



La rue des Frères Créach sera  
mise à sens unique dans le sens  
Nord-Sud



Le giratoire  
Cadoret sera  
supprimé



# DES ESPACES PUBLICS REAMENAGES AU SUD

Parvis à la livraison...

Voie dédiée  
aux bus, taxis  
et secours

Parvis apaisé, élargi  
et végétalisé

Taxis

Piste  
bidirectionnelle  
vélo



Dépose-  
minute

# DES ESPACES PUBLICS REAMENAGES AU SUD

...et quelques années après.



## Parvis à la livraison...

Voie dédiée  
aux bus, taxis  
et secours

Parvis apaisé, élargi  
et végétalisé

Piste  
bidirectionnelle  
vélo





# DES ESPACES PUBLICS REAMENAGES AU SUD

...et quelques années après.



Parvis à la livraison...

Parvis apaisé, élargi et végétalisé, avec  
une large place donnée aux vélos et aux  
piétons



# DES ESPACES PUBLICS REAMENAGES AU SUD

...et quelques années après.



Parvis à la livraison...



# DES ESPACES PUBLICS REAMENAGES AU SUD

...et quelques années après.



## AMENAGER UNE NOUVELLE GARE ROUTIERE :

**Actuellement** : Elle est peu fonctionnelle, saturée aux heures de pointe, sans espace d'attente

**Dans le cadre du projet, la gare routière sera :**



- Déplacée dans le prolongement de la gare ferroviaire, à l'Est de la passerelle
- Agrandie et modernisée :
  - passage de 7 à 10 quais principaux pour les passagers
  - passage de 3 à 4 quais de réserves (cars en attente)
- Réaménagée avec de la végétalisation, des abris sur les quais...

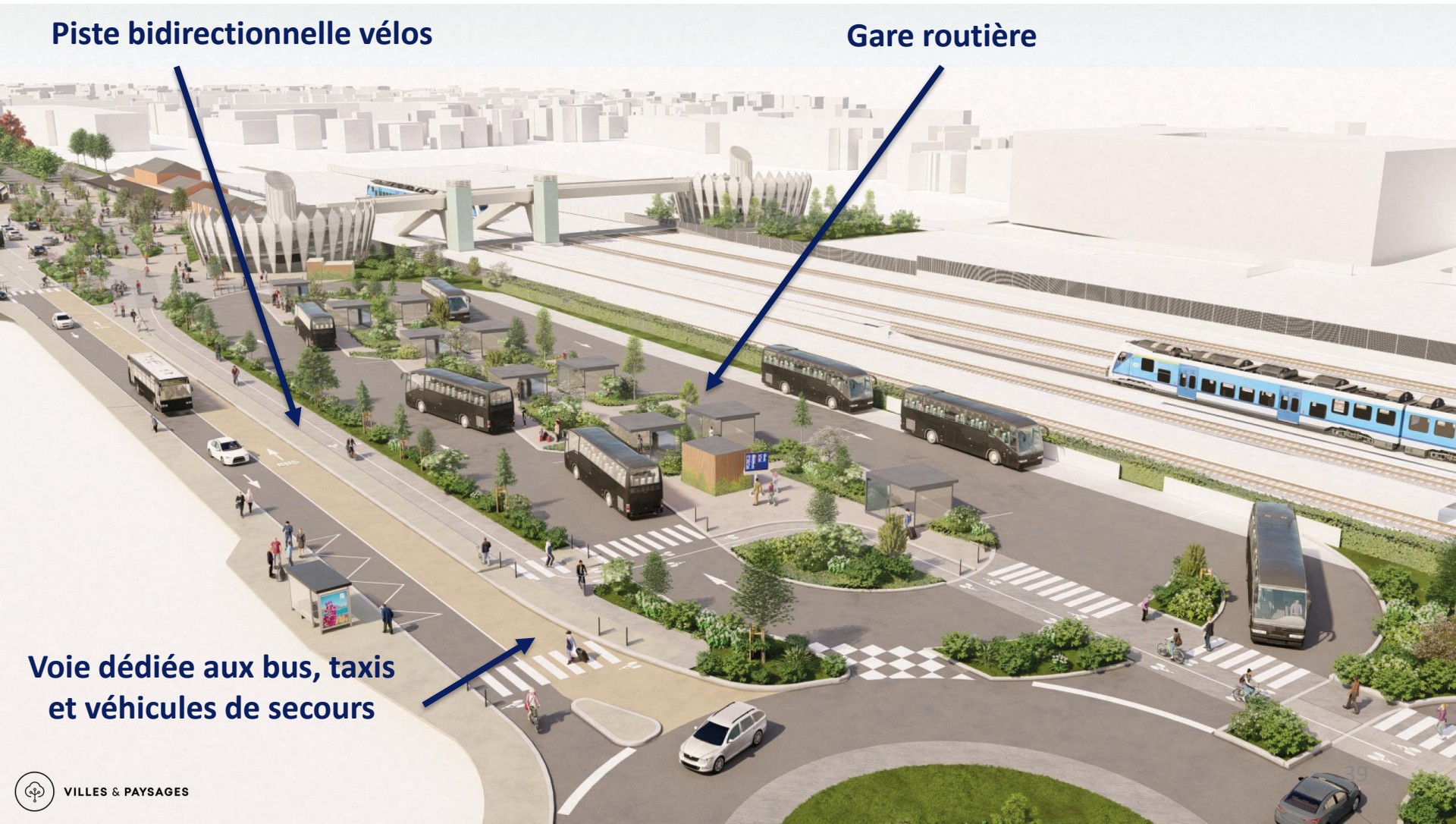
A noter : L'emplacement de l'actuelle gare routière sera voué à être urbanisé pour accueillir de nouvelles activités aux abords de la gare

## Une nouvelle gare routière pour offrir un meilleur service à l'utilisateur

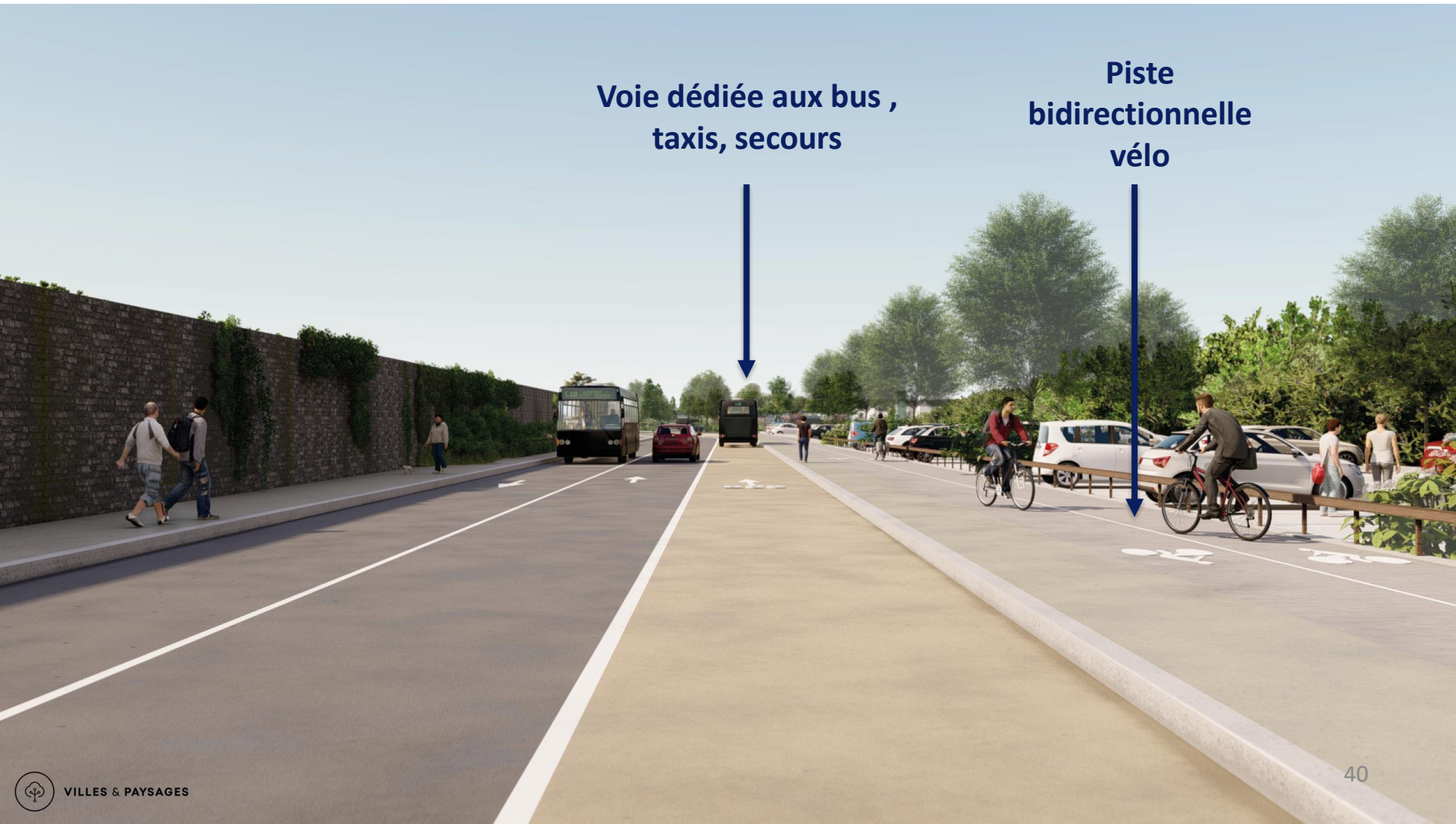
Piste bidirectionnelle vélos

Gare routière

Voie dédiée aux bus, taxis  
et véhicules de secours



## Boulevard Guillaudot depuis les Ponts de Poignant vers l'Hôpital





## LES STATIONNEMENTS AUTOMOBILES SERONT REAMENAGES :

- Le parking existant au Sud-Ouest du bâtiment voyageur sera maintenu mais avec des accès entrée / sortie repris sur giratoire du pont SNCF
  - Il deviendra payant (15 min gratuites) et sera géré par EFFIA
- Le stationnement longitudinal sera supprimé
- Les parkings existants autour du giratoire Cadoret seront supprimés
- Un dépose minute sera créé en face de la zone taxi
- Un parking dédié aux abonnés du TER sera créé

→ OBJECTIF : diminuer la présence et le transit des voitures

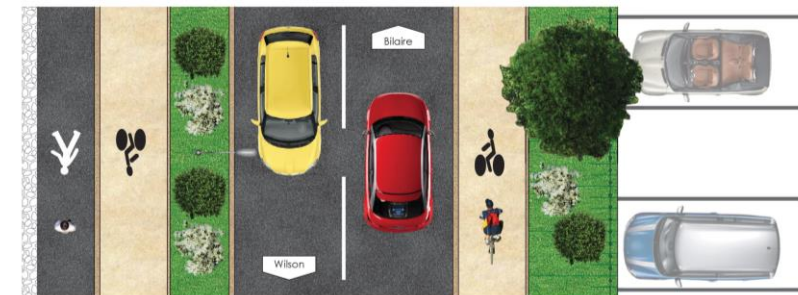
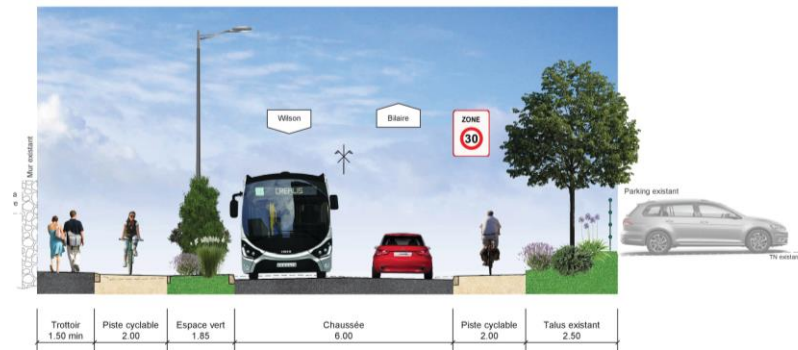
**AU NORD DE LA VOIE FERREE**

## DES JANVIER 2023, LA RUE DE STRASBOURG SERA REAMENAGEE

### AUJOURD'HUI



### DEMAIN

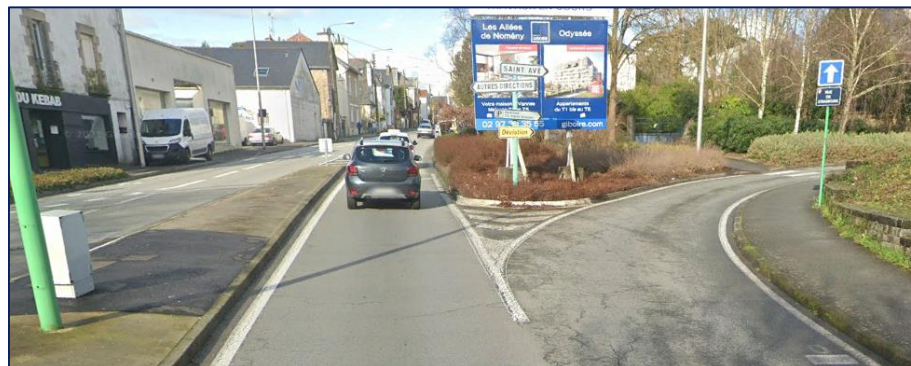


- Une rue plus urbaine et végétalisée
- Des cheminements piétons et cyclables sécurisés
- Un double sens de circulation
- Des réserves pour des arrêts de bus

## A L'ÉTÉ 2023, CREATION D'UN NOUVEAU GIRATOIRE SUR AVENUE WILSON

- Mise à double sens de la rue de Strasbourg facilitant les flux de circulation autour de la Gare
- Intégrant des pistes cyclables et des cheminements piétons sécurisés

AUJOURD'HUI...



# DES ESPACES PUBLICS REAMENAGES AU NORD

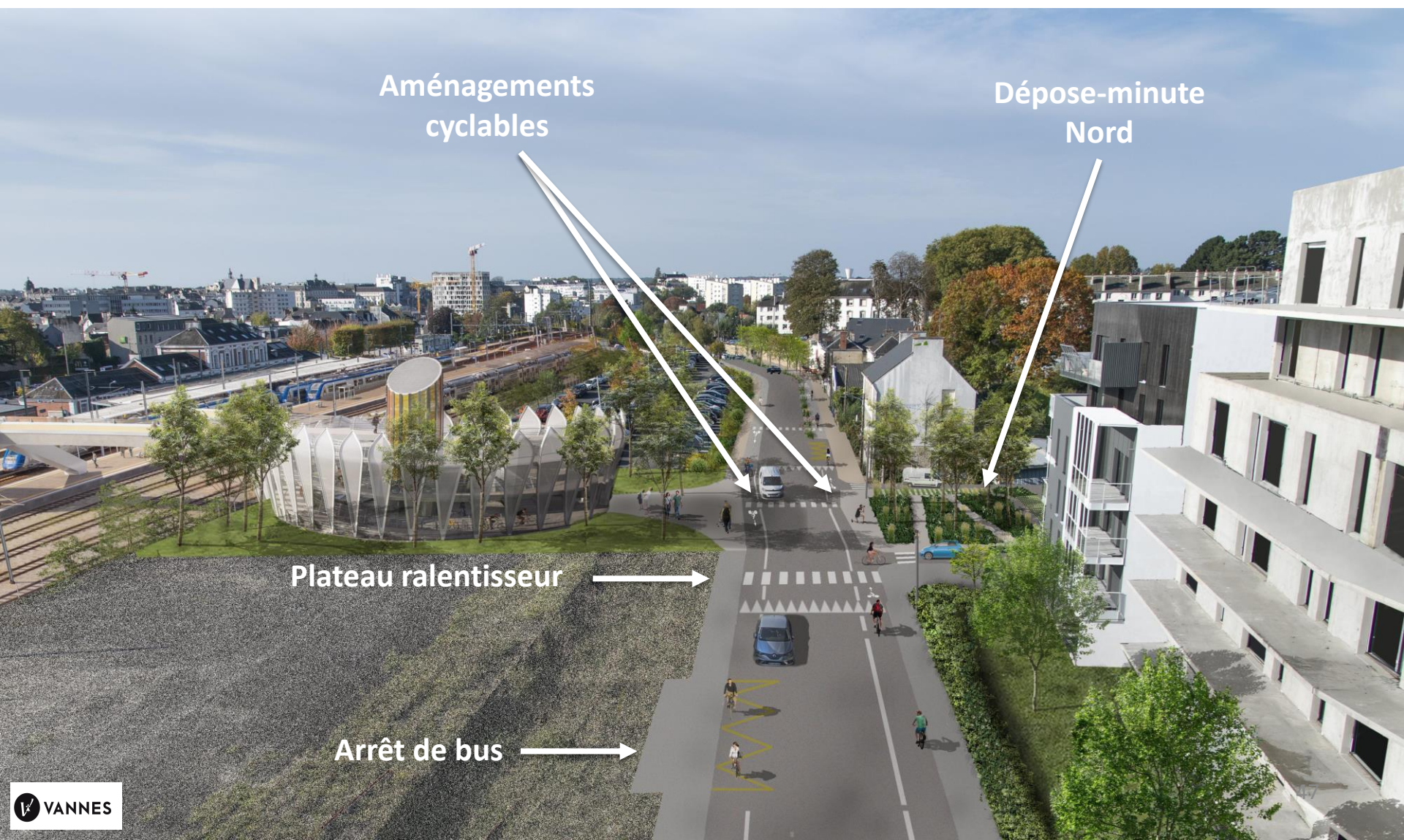
... *DEMAIN* : au Nord du pont SNCF



## Création d'un giratoire sur l'avenue Wilson - vue depuis la rue de Strasbourg



## Réaménagement de la rue de Strasbourg - Parvis Nord



Aménagements  
cyclables

Dépose-minute  
Nord

Plateau ralentisseur

Arrêt de bus

## Réaménagement de la rue de Strasbourg - Coté Hangar





## PLANNING DES TRAVAUX

- **1<sup>er</sup> semestre 2023** : travaux de réseaux



- eau potable, assainissement



- électricité, éclairage, télécom

- **2<sup>ème</sup> semestre 2023** : travaux de voirie

- création du giratoire Wilson



- aménagement de la rue de Strasbourg



## DEMOLITION DE LA HALLE AUX MARCHANDISES

- **Mars à Juillet 2023** : travaux de déconstruction puis démolition



## RENOUVELLEMENT DES APPAREILS DE VOIES

- **Mars à Juin 2023** : travaux de renouvellement des voies ferrées  
NB : *travaux de nuit de fin mars à fin mai 2023*





## HANGAR DE VANNES

- **2023 - 2024** : travaux de réaménagement du tiers-lieu

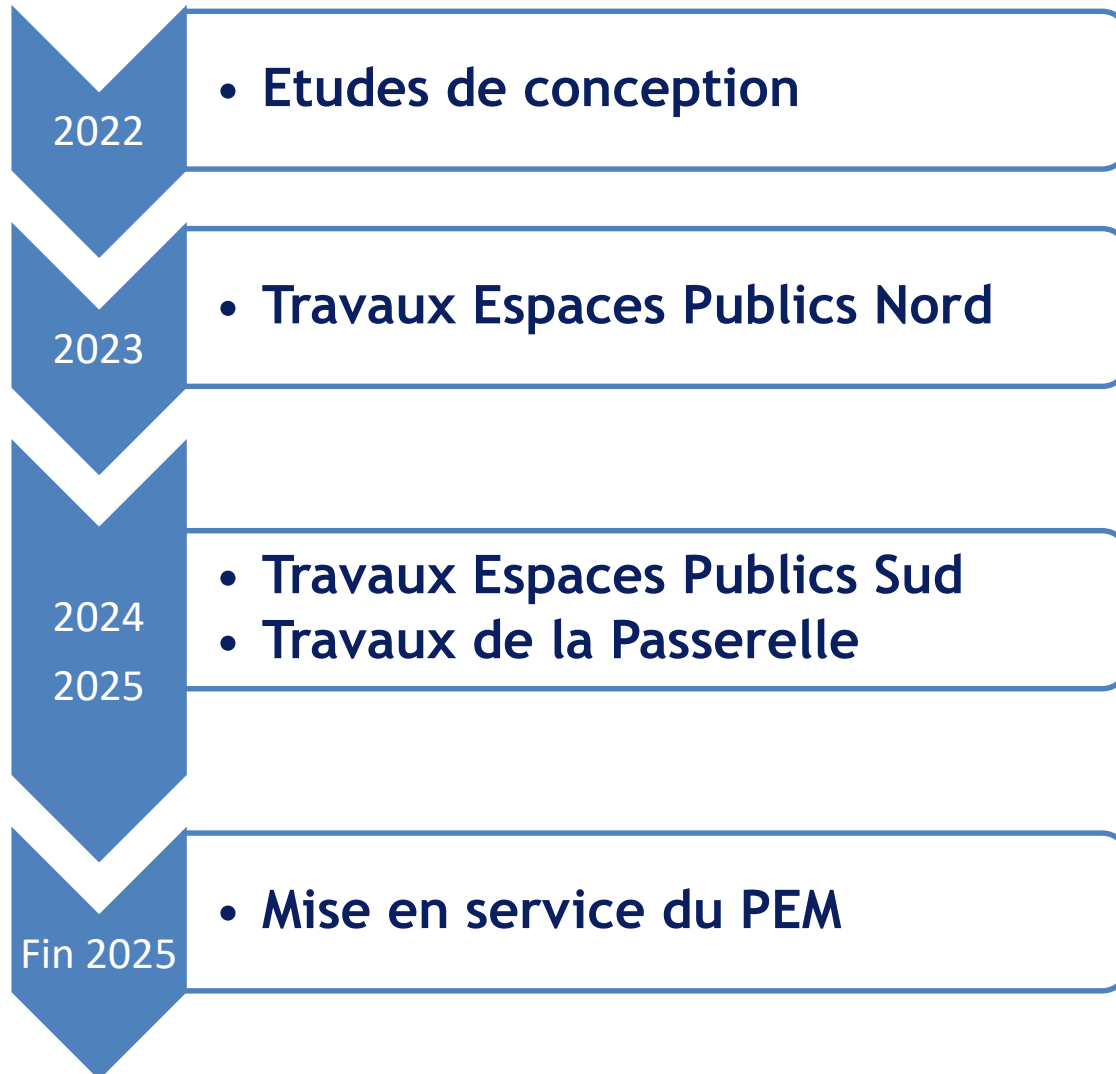
## REAMENAGEMENT DU STATIONNEMENT :



-  **VANNES** • **Maintien du parking de 170 places → il deviendra payant pour éviter les voitures ventouses**
- **Création d'une zone de dépose-minute, en face de la passerelle**
- **Suppression du stationnement longitudinal sur la rue de Strasbourg**
-  • **Création d'un parking d'au moins 250 places par EFFIA**
- **Création d'un parking de 60 places pour les loueurs**
- **Suppression du parking de 100 places attenant à la halle**

**NB : le parking de Bilaire (400 places), situé à 600 m de la passerelle et donc des quais, restera gratuit et permettra du stationnement longue durée**

# LE PLANNING DU PROJET

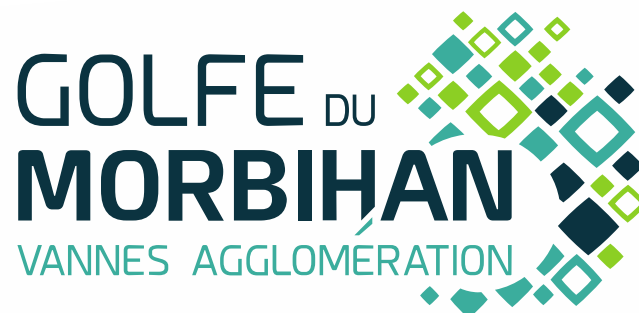


# Merci de votre attention

Pour toute information complémentaire :  
<https://www.golfedumorbihan-vannesagglomeration.bzh/>

ou

[pem@gmvagglo.bzh](mailto:pem@gmvagglo.bzh)



## POUR RÉPONDRE AUX ENJEUX IDENTIFIÉS, LE PROJET DE PEM DE LA GARE DE VANNES PRÉVOIT LES AMÉNAGEMENTS SUIVANTS :

