

Plus large, végétalisé et modernisé, le parvis de la gare se dévoile en grand !

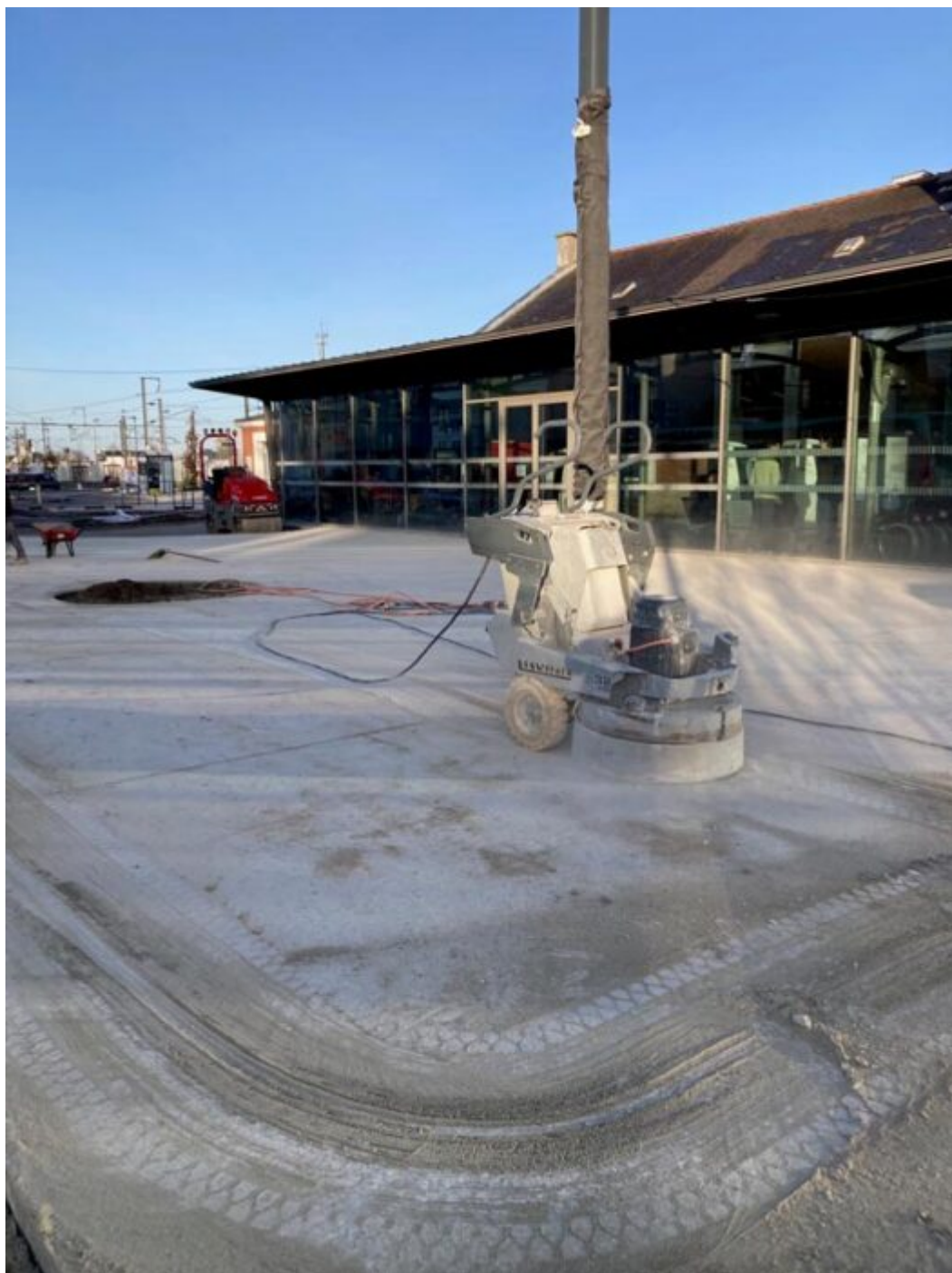
- Pôle d'échanges multimodal (PEM) de la gare de Vannes
- Mis à jour le mercredi 10 septembre 2025

Le réaménagement du parvis de la gare, engagé en septembre dernier, touche à sa fin. L'espace, largement agrandi, promet d'être agréable à vivre.

Les sols, en béton gris clair, ont été érodés fin février pour prendre leur allure définitive. Ce travail a permis de révéler une structure à la fois esthétique et sécurisante grâce à sa texture antidérapante. L'esplanade, complètement métamorphosée, fait aussi la part belle au végétal. De nombreux massifs ont été paysagés et arborés avec des essences dites « indigènes », c'est-à-dire qui poussent naturellement dans la région.

L'ensemble de ces choix illustre l'ambition portée autour de ce projet : requalifier le quartier en privilégiant les mobilités douces et collectives, renaturer les espaces et lutter contre les ilots de chaleur urbains.







[Pôle d'Échanges Multimodal de la gare Vannes \(PEM\)](#)

[Newsletters](#)

[Voir toutes les actus du PEM](#)

Informations complémentaires

Contact

[Direction de la mobilité](#)

- [02 97 57 08 92](#)
- [Contacter](#)